

十中だより

平成21年1月20日

学校評価特別号

教育目標

- ・ 責任感ある生徒になろう
- ・ 思いやりのある生徒になろう
- ・ 実行力のある生徒になろう



目黒区立第十中学校

学校評価に、ご協力ありがとうございました さらに十中の教育を向上させます

平成20年度の学校評価にご協力をいただきまして、ありがとうございました。たくさんの方々より貴重なご意見をいただきました。心よりお礼申し上げます。

特に、保護者の皆様から321名(在籍数の約82%)、地域の方々から25名のご回答をいただきましたことは、本校の教育活動への期待の大きさと嬉しく思うとともに、責任の重さを改めて痛感しております。

いただきました自由記述については、校長が学校経営の参考にするとともに、全教職員が目を通し、今年度の教育活動を点検していきます。今回の学校評価を真摯に受け止め、平成21年度の教育課程の編成に生かしていこうと考えております。

また、次の4点が、新年度の大きな課題であると考えております。

人権尊重を意識し、個々の生徒の状況に対応した教育を進めます。
授業改善のため教員の研修を充実させ、さらなる基礎基本の充実を図ります。
ボランティア活動、啓発的体験活動をととして生徒の社会的体験を充実します。
PTA活動・地域活動など、保護者、地域との連携・交流を図ります。

なお、学校評価の集計結果は、本校のホームページにも掲載する予定です。

集計の見方

- A～十分達成されている、よくあてはまる、とても思う。 B～ほぼ達成されている、あてはまる、思う。
C～あまり達成されていない、あまりあてはまらない、あまり思わない。
D～ほとんど達成されていない、ほとんどあてはまらない、ほとんど思わない。
E～判断できない、わからない等

	A	B	C	D	E
上段の数字は回答数	142	161	13	0	5
下段の数字は全体に対する割合(単位%)	44.2	50.2	4.0	0.0	1.6

「保護者による学校評価」集計

設問番号	設問内容	A	B	C	D	E	無回答	不明	計
1	子どもたちの学校での様子は楽しそうである。	142	161	13	0	5	0	0	321
		44.2	50.2	4.0	0.0	1.6	0.0	0.0	100.0
2	子どもは仲良く、学校生活を送っている。	121	178	11	0	11	0	0	321
		37.7	55.5	3.4	0.0	3.4	0.0	0.0	100.0
3	教職員は、誠実に子どもや保護者に接している。	120	176	19	1	5	0	0	321
		37.4	54.8	5.9	0.3	1.6	0.0	0.0	100.0
4	保護者は、全体的に学校に協力的である。	71	173	60	2	14	1	0	321
		22.1	53.9	18.7	0.6	4.4	0.3	0.0	100.0
5	学校の教育活動には満足している。	96	188	31	1	5	0	0	321
		29.9	58.6	9.7	0.3	1.6	0.0	0.0	100.0

6	学校の教育目標や指導の重点は、子どもや地域の実態に合った適切な内容となっている。	94	189	24	3	11	0	0	321
		29.3	58.9	7.5	0.9	3.4	0.0	0.0	100.0
7	保護者は、学校の教育目標や指導の重点等について理解し、共感している。	59	194	43	5	20	0	0	321
		18.4	60.4	13.4	1.6	6.2	0.0	0.0	100.0
8	学校では命を大切にすることや思いやりの心をもつ指導に努めている。	75	170	44	3	28	1	0	321
		23.4	53.0	13.7	0.9	8.7	0.3	0.0	100.0
9	学校は、道徳の時間を中心に授業を公開したり、教材を工夫したりして、道徳教育の充実に努めている。	47	182	47	5	38	2	0	321
		14.6	56.7	14.6	1.6	11.8	0.6	0.0	100.0
10	学校は、豊かな人間関係をはぐくむために、ボランティア活動や職場体験などの体験的な学習に積極的に取り組んでいる。	67	172	50	1	30	1	0	321
		20.9	53.6	15.6	0.3	9.3	0.3	0.0	100.0
11	学校は、子どもの学力の定着・向上のために工夫した授業を行っている。	69	155	64	3	30	0	0	321
		21.5	48.3	19.9	0.9	9.3	0.0	0.0	100.0
12	授業は、話の聞き方や発表の仕方等の学習のルールが守られており、落ち着いた雰囲気の中で学習が進められている。	46	191	45	2	37	0	0	321
		14.3	59.5	14.0	0.6	11.5	0.0	0.0	100.0
13	学校は、上級学校や職業についての理解を深めるような学習活動を取り入れるなど、子どもの進路に関する細やかな指導に努めている。	55	167	57	3	38	1	0	321
		17.1	52.0	17.8	0.9	11.8	0.3	0.0	100.0
14	学校は、学校行事や生徒会活動、部活動の活性化に努めている。	114	170	24	4	7	1	1	321
		35.5	53.0	7.5	1.2	2.2	0.3	0.3	100.0
15	運動会や学習発表会、球技大会などは、子ども主体の行事が展開されている。	141	162	12	2	3	1	0	321
		43.9	50.5	3.7	0.6	0.9	0.3	0.0	100.0
16	授業参観や学校公開日、各種行事の実施日は保護者や地域の方ができるだけ参加しやすい曜日に設定されている。	86	188	35	5	6	1	0	321
		26.8	58.6	10.9	1.6	1.9	0.3	0.0	100.0
17	学校は秩序があり、子どもたちは落ち着いて学習している。	78	186	42	2	13	0	0	321
		24.3	57.9	13.1	0.6	4.0	0.0	0.0	100.0
18	学校は、子どもの体力向上や健康の促進に積極的に取り組んでいる。	89	171	42	2	17	0	0	321
		27.7	53.3	13.1	0.6	5.3	0.0	0.0	100.0
19	学校は、事件や事故を未然に防ぐために、具体的な取り組み(来校者の名札着用、門の施錠等)や実施訓練の充実に努めている。	80	178	50	3	10	0	0	321
		24.9	55.5	15.6	0.9	3.1	0.0	0.0	100.0
20	部活動は、子どもが生き生きと積極的に活動できるよう工夫されている。	84	166	37	8	26	0	0	321
		26.2	51.7	11.5	2.5	8.1	0.0	0.0	100.0
21	学校は、学校や子どもたちの様子をわかりやすく伝えている。	83	172	53	3	10	0	0	321
		25.9	53.6	16.5	0.9	3.1	0.0	0.0	100.0
22	学校は、子どもの様子や学校(学級)の取り組みがよくわかるように、学校だより、学年だより、学級通信、ホームページ等の内容を工夫している。	93	182	35	4	7	0	0	321
		29.0	56.7	10.9	1.2	2.2	0.0	0.0	100.0
23	保護者は、学校から提供される情報について必ず目を通すなど、学校の教育活動等の理解に努めている。	78	210	27	3	3	0	0	321
		24.3	65.4	8.4	0.9	0.9	0.0	0.0	100.0
24	学校が行う保護者や地域の方に対する説明会等は、会の持ち方や、回数、内容について適切であると考えている。	59	198	32	8	23	1	0	321
		18.4	61.7	10.0	2.5	7.2	0.3	0.0	100.0
25	保護者は、学校の授業参観やPTA活動等に協力している。	48	189	66	7	10	1	0	321
		15.0	58.9	20.6	2.2	3.1	0.3	0.0	100.0
26	学校では特色のある教育活動が行われている。	42	148	72	2	55	2	0	321
		13.1	46.1	22.4	0.6	17.1	0.6	0.0	100.0
27	基礎学力に重点を置いた学習指導に力を入れている。	53	168	55	5	39	1	0	321
		16.5	52.3	17.1	1.6	12.1	0.3	0.0	100.0
28	総合的な学習の時間では、地域の協力もあり、生徒が様々な職業体験を通して将来を展望する機会となっている。	62	187	35	4	31	2	0	321
		19.3	58.3	10.9	1.2	9.7	0.6	0.0	100.0
	合計	2,252	4,971	1,125	91	532	16	1	8,988
		25.1	55.3	12.5	1.0	5.9	0.2	0.0	100.0

裏に続く

「地域の方々による学校評価」集計

設問番号	設問内容	A	B	C	D	E	無回答	不明	計
1	子どもたちの学校での様子は楽しいそうである。	13	9	0	0	3	0	0	25
		52.0	36.0	0.0	0.0	12.0	0.0	0.0	100.0
2	子どもたちは仲良く、学校生活を送っている。	9	12	0	0	4	0	0	25
		36.0	48.0	0.0	0.0	16.0	0.0	0.0	100.0
3	教職員は、誠実に子ども・地域の方に接している。	11	10	2	1	1	0	0	25
		44.0	40.0	8.0	4.0	4.0	0.0	0.0	100.0
4	学校では命を大切にすることや思いやりの心を持つ指導に努めている。	7	11	2	0	5	0	0	25
		28.0	44.0	8.0	0.0	20.0	0.0	0.0	100.0
5	学校は、子どもの学力の定着・向上のために積極的に取り組んでいる。	7	12	0	0	5	1	0	25
		28.0	48.0	0.0	0.0	20.0	4.0	0.0	100.0
6	学校は、子どもの体力向上や健康の促進に積極的に取り組んでいる。	14	7	1	0	3	0	0	25
		56.0	28.0	4.0	0.0	12.0	0.0	0.0	100.0
7	学校は、学校行事や部活動・生徒会活動の活性化に努めている。	18	6	1	0	0	0	0	25
		72.0	24.0	4.0	0.0	0.0	0.0	0.0	100.0
8	学校の教育活動には共感できる。	11	13	1	0	0	0	0	25
		44.0	52.0	4.0	0.0	0.0	0.0	0.0	100.0
9	学校の教育目標や指導の重点は、子どもや地域の実態に合った内容となっている。	6	15	3	0	1	0	0	25
		24.0	60.0	12.0	0.0	4.0	0.0	0.0	100.0
10	学校は、学校や子どもたちの様子をわかりやすく伝えている。	3	16	4	0	2	0	0	25
		12.0	64.0	16.0	0.0	8.0	0.0	0.0	100.0
11	学校と地域の連携は、円滑に行えている。	12	8	4	1	0	0	0	25
		48.0	32.0	16.0	4.0	0.0	0.0	0.0	100.0
	合計	111	119	18	2	24	1	0	275
		40.4	43.3	6.5	0.7	8.7	0.4	0.0	100.0

「生徒による学校評価」集計

設問番号	設問内容	A	B	C	D	E	無回答	不明	計
1	学校は、楽しいですか。	183	165	21	2	4	1	0	376
		48.7	43.9	5.6	0.5	1.1	0.3	0.0	100.0
2	あなたは、よい友人関係を築けていますか。	208	142	16	4	5	0	1	376
		55.3	37.8	4.3	1.1	1.3	0.0	0.3	100.0
3	先生たちは、生徒のことをよく考えて接してくれますか。	135	161	54	10	16	0	0	376
		35.9	42.8	14.4	2.7	4.3	0.0	0.0	100.0
4	あなたは、目黒区立第十中学校に満足していますか。	152	155	47	14	8	0	0	376
		40.4	41.2	12.5	3.7	2.1	0.0	0.0	100.0
5	あなたは、命を大切に、思いやりの心をもって生活していますか。	132	190	31	3	20	0	0	376
		35.1	50.5	8.2	0.8	5.3	0.0	0.0	100.0
6	各教科の学習は、よくわかりますか。	69	195	93	9	10	0	0	376
		18.4	51.9	24.7	2.4	2.7	0.0	0.0	100.0
7	学校行事や生徒会活動、部活動では、充実感を感じますか。	159	140	45	19	12	1	0	376
		42.3	37.2	12.0	5.1	3.2	0.3	0.0	100.0
8	あなたは、学校できまりやマナーを守り、落ち着いて勉強していますか。	129	193	39	6	9	0	0	376
		34.3	51.3	10.4	1.6	2.4	0.0	0.0	100.0
9	学校で一先けんめいに運動したり、健康に気をつけて生活していますか。	151	159	56	6	4	0	0	376
		40.2	42.3	14.9	1.6	1.1	0.0	0.0	100.0
10	学校は、学校の教育目標や学年目標などについて、生徒に対してわかりやすく説明している。	64	176	88	22	26	0	0	376
		17.0	46.8	23.4	5.9	6.9	0.0	0.0	100.0

11	私は、学校の教育目標や学年目標について理解している。	50	167	104	35	19	0	1	376
		13.3	44.4	27.7	9.3	5.1	0.0	0.3	100.0
12	教育目標にあるように、私は主体的に生きることができつつあると思う。	57	162	93	16	48	0	0	376
		15.2	43.1	24.7	4.3	12.8	0.0	0.0	100.0
13	授業や学活等において、人権の問題について考える機会が多い。	51	154	117	25	29	0	0	376
		13.6	41.0	31.1	6.6	7.7	0.0	0.0	100.0
14	道徳の時間では、資料などが工夫されていたりして、充実している。	49	144	111	44	28	0	0	376
		13.0	38.3	29.5	11.7	7.4	0.0	0.0	100.0
15	学校は、ボランティア活動や職場体験などの体験的な学習に積極的に取り組んでいる。	110	160	48	17	40	1	0	376
		29.3	42.6	12.8	4.5	10.6	0.3	0.0	100.0
16	学校は、生徒の悩みや相談に親身になって応じてくれる。	85	138	81	32	40	0	0	376
		22.6	36.7	21.5	8.5	10.6	0.0	0.0	100.0
17	どの授業もきまりが守られており、けじめのある雰囲気の中で学習が進められている。	54	157	120	26	15	4	0	376
		14.4	41.8	31.9	6.9	4.0	1.1	0.0	100.0
18	授業では、教材や教え方にさまざまな工夫をしている先生が多い。	115	179	52	7	17	3	3	376
		30.6	47.6	13.8	1.9	4.5	0.8	0.8	100.0
19	総合的な学習の時間では、自分で課題を見つけ、追求したり、考えをまとめたりする学習が多い。	109	166	65	8	25	3	0	376
		29.0	44.1	17.3	2.1	6.6	0.8	0.0	100.0
20	授業や学活等において、将来の進路や生き方について考える機会がある。	108	150	63	28	23	3	1	376
		28.7	39.9	16.8	7.4	6.1	0.8	0.3	100.0
21	学校では、学校行事をみんなが楽しめるよう工夫している。	145	160	36	19	13	3	0	376
		38.6	42.6	9.6	5.1	3.5	0.8	0.0	100.0
22	生徒会活動では、よりよい学校生活を目指して、関心をもって取り組んでいる生徒が多い。	101	156	49	16	51	3	0	376
		26.9	41.5	13.0	4.3	13.6	0.8	0.0	100.0
23	先生は、学校生活上の問題について未然に防いだり、見逃さずに対応してくれる。	64	156	84	29	39	4	0	376
		17.0	41.5	22.3	7.7	10.4	1.1	0.0	100.0
24	学校は、体力や健康の向上に関する学習(例:「薬物の乱用」「食」に関する学習等)に積極的に取り組んでいる。	57	169	87	15	43	5	0	376
		15.2	44.9	23.1	4.0	11.4	1.3	0.0	100.0
25	学校は、事件や事故の防止のため、訓練や活動に積極的に取り組んでいる。	59	152	97	28	36	4	0	376
		15.7	40.4	25.8	7.4	9.6	1.1	0.0	100.0
26	相談室や保健室等で、気軽に相談することができる。	90	111	90	37	44	4	0	376
		23.9	29.5	23.9	9.8	11.7	1.1	0.0	100.0
27	先生は、あなたの意見や思いをよく聞いてくれる。	108	133	80	22	27	4	2	376
		28.7	35.4	21.3	5.9	7.2	1.1	0.5	100.0
28	学校には多くの部活動があり、頑張っている生徒が多い。	211	115	25	3	18	4	0	376
		56.1	30.6	6.6	0.8	4.8	1.1	0.0	100.0
29	総合的な学習では、地域の協力もあり、いろいろな職業体験ができる。	124	138	30	15	64	5	0	376
		33.0	36.7	8.0	4.0	17.0	1.3	0.0	100.0
30	選択教科は、生徒の関心・意欲を生かして選択できるよう工夫されている。	141	148	36	16	30	5	0	376
		37.5	39.4	9.6	4.3	8.0	1.3	0.0	100.0
	合計	3,270	4,691	1,958	533	763	57	8	11,280
		29.0	41.6	17.4	4.7	6.8	0.5	0.1	100.0

集計の見方

- A ~ 十分達成されている、よくあてはまる、とても思う。 B ~ ほぼ達成されている、あてはまる、思う。
 C ~ あまり達成されていない、あまりあてはまらない、あまり思わない。
 D ~ ほとんど達成されていない、ほとんどあてはまらない、ほとんど思わない。
 E ~ 判断できない、わからない等

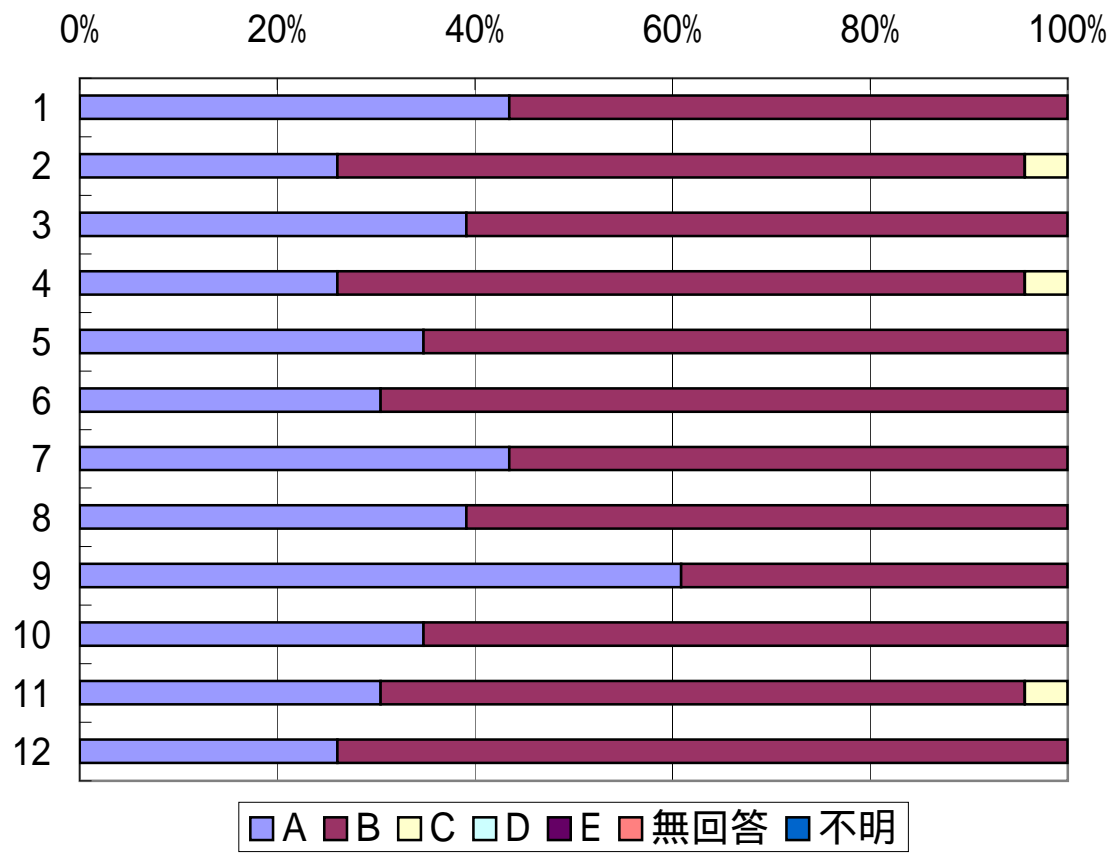
	A	B	C	D	E
上段の数字は回答数	142	161	13	0	5
下段の数字は全体に対する割合(単位%)	44.2	50.2	4.0	0.0	1.6



第十中学校 教職員

設問 番号	設問内容	A	B	C	D	E	無回答	不明	計
1	子どもたちの学校での様子は楽しく生活している。	10	13	0	0	0	0	0	23
		43.5	56.5	0.0	0.0	0.0	0.0	0.0	100.0
2	子どもたちは仲良く、学校生活を送っている。	6	16	1	0	0	0	0	23
		26.1	69.6	4.3	0.0	0.0	0.0	0.0	100.0
3	教職員は、誠実に子ども・保護者・地域に接している。	9	14	0	0	0	0	0	23
		39.1	60.9	0.0	0.0	0.0	0.0	0.0	100.0
4	保護者や地域の方々は、学校の教育活動に対して協力的であり、円滑な連携が行えている。	6	16	1	0	0	0	0	23
		26.1	69.6	4.3	0.0	0.0	0.0	0.0	100.0
5	学校の教育活動は、充実している。	8	15	0	0	0	0	0	23
		34.8	65.2	0.0	0.0	0.0	0.0	0.0	100.0
6	学校の教育目標や指導の重点は、子どもや地域の実態に合った適切な内容となっている。	7	16	0	0	0	0	0	23
		30.4	69.6	0.0	0.0	0.0	0.0	0.0	100.0
7	学校では、命を大切にすることや思いやりの心をもつ指導に努めている。	10	13	0	0	0	0	0	23
		43.5	56.5	0.0	0.0	0.0	0.0	0.0	100.0
8	学校は、子どもの学力の定着・向上のために工夫した授業を行っている。	9	14	0	0	0	0	0	23
		39.1	60.9	0.0	0.0	0.0	0.0	0.0	100.0
9	学校は、学校行事や、児童会活動の活性化・生徒会活動、クラブ・部活動に努めている。	14	9	0	0	0	0	0	23
		60.9	39.1	0.0	0.0	0.0	0.0	0.0	100.0
10	学校は秩序があり、子どもたちは落ち着いて学習している。	8	15	0	0	0	0	0	23
		34.8	65.2	0.0	0.0	0.0	0.0	0.0	100.0
11	学校は、子どもの体力向上や健康の促進に積極的に取り組んでいる。	7	15	1	0	0	0	0	23
		30.4	65.2	4.3	0.0	0.0	0.0	0.0	100.0
12	学校は、学校や子どもたちの様子をわかりやすく伝えている。	6	17	0	0	0	0	0	23
		26.1	73.9	0.0	0.0	0.0	0.0	0.0	100.0
	合計	100	173	3	0	0	0	0	276
		36.2	62.7	1.1	0.0	0.0	0.0	0.0	100.0

第十中学校 教職員



第十中学校 生徒(1年生)

設問番号	設問内容	A	B	C	D	E	無回答	不明	計
1	学校は、楽しいですか。	65	42	3	0	1	0	0	111
		58.6	37.8	2.7	0.0	0.9	0.0	0.0	100.0
2	あなたは、よい友人関係を築けていますか。	60	43	5	0	3	0	0	111
		54.1	38.7	4.5	0.0	2.7	0.0	0.0	100.0
3	先生たちは、生徒のことをよく考えて接してくれますか。	51	43	10	1	6	0	0	111
		45.9	38.7	9.0	0.9	5.4	0.0	0.0	100.0
4	あなたは、目黒区立第十中学校に満足していますか。	55	45	5	3	3	0	0	111
		49.5	40.5	4.5	2.7	2.7	0.0	0.0	100.0
5	あなたは、命を大切に、思いやりの心をもって生活していますか。	37	57	8	1	8	0	0	111
		33.3	51.4	7.2	0.9	7.2	0.0	0.0	100.0
6	各教科の学習は、よくわかりますか。	23	65	20	1	2	0	0	111
		20.7	58.6	18.0	0.9	1.8	0.0	0.0	100.0
7	学校行事や生徒会活動、部活動では、充実感を感じますか。	39	53	11	3	4	1	0	111
		35.1	47.7	9.9	2.7	3.6	0.9	0.0	100.0
8	あなたは、学校できまりやマナーを守り、落ち着いて勉強していますか。	27	69	9	2	4	0	0	111
		24.3	62.2	8.1	1.8	3.6	0.0	0.0	100.0
9	学校で一生けんめいに運動したり、健康に気をつけて生活していますか。	49	45	15	2	0	0	0	111
		44.1	40.5	13.5	1.8	0.0	0.0	0.0	100.0
10	学校は、学校の教育目標や学年目標などについて、生徒に対してわかりやすく説明している。	24	59	17	1	10	0	0	111
		21.6	53.2	15.3	0.9	9.0	0.0	0.0	100.0
11	私は、学校の教育目標や学年目標について理解している。	12	54	27	11	7	0	0	111
		10.8	48.6	24.3	9.9	6.3	0.0	0.0	100.0
12	教育目標にあるように、私は主体的に生きることができつつあると思う。	18	53	23	3	14	0	0	111
		16.2	47.7	20.7	2.7	12.6	0.0	0.0	100.0
13	授業や学活等において、人権の問題について考える機会が多い。	13	50	37	3	8	0	0	111
		11.7	45.0	33.3	2.7	7.2	0.0	0.0	100.0
14	道徳の時間では、資料などが工夫されていたりして、充実している。	15	44	29	12	11	0	0	111
		13.5	39.6	26.1	10.8	9.9	0.0	0.0	100.0
15	学校は、ボランティア活動や職場体験などの体験的な学習に積極的に取り組んでいる。	22	38	16	4	30	1	0	111
		19.8	34.2	14.4	3.6	27.0	0.9	0.0	100.0
16	学校は、生徒の悩みや相談に親身になって応じてくれる。	27	44	18	7	15	0	0	111
		24.3	39.6	16.2	6.3	13.5	0.0	0.0	100.0
17	どの授業もきまりが守られており、けじめのある雰囲気の中で学習が進められている。	5	44	46	10	4	2	0	111
		4.5	39.6	41.4	9.0	3.6	1.8	0.0	100.0
18	授業では、教材や教え方にさまざまな工夫をしている先生が多い。	43	46	11	3	5	1	2	111
		38.7	41.4	9.9	2.7	4.5	0.9	1.8	100.0
19	総合的な学習の時間では、自分で課題を見つけ、追求したり、考えをまとめたりする学習が多い。	29	53	15	3	10	1	0	111
		26.1	47.7	13.5	2.7	9.0	0.9	0.0	100.0
20	授業や学活等において、将来の進路や生き方について考える機会がある。	13	30	31	19	16	1	1	111
		11.7	27.0	27.9	17.1	14.4	0.9	0.9	100.0
21	学校では、学校行事をみんなが楽しめるよう工夫している。	43	53	6	2	6	1	0	111
		38.7	47.7	5.4	1.8	5.4	0.9	0.0	100.0
22	生徒会活動では、よりよい学校生活を目指して、関心をもって取り組んでいる生徒が多い。	33	47	8	1	21	1	0	111
		29.7	42.3	7.2	0.9	18.9	0.9	0.0	100.0
23	先生は、学校生活上の問題について未然に防いだり、見逃さずに対応してくれる。	23	46	17	5	18	2	0	111
		20.7	41.4	15.3	4.5	16.2	1.8	0.0	100.0
24	学校は、体力や健康の向上に関する学習(例:「薬物の乱用」「食」に関する学習等)に積極的に取り組んでいる。	18	55	17	3	16	2	0	111
		16.2	49.5	15.3	2.7	14.4	1.8	0.0	100.0
25	学校は、事件や事故の防止のため、訓練や活動に積極的に取り組んでいる。	17	43	28	10	12	1	0	111
		15.3	38.7	25.2	9.0	10.8	0.9	0.0	100.0
26	相談室や保健室等で、気軽に相談することができる。	24	30	32	9	15	1	0	111
		21.6	27.0	28.8	8.1	13.5	0.9	0.0	100.0
27	先生は、あなたの意見や思いをよく聞いてくれる。	36	35	23	4	12	1	0	111
		32.4	31.5	20.7	3.6	10.8	0.9	0.0	100.0
28	学校には多くの部活動があり、頑張っている生徒が多い。	60	35	7	1	7	1	0	111
		54.1	31.5	6.3	0.9	6.3	0.9	0.0	100.0
29	総合的な学習では、地域の協力もあり、いろいろな職業体験ができる。	12	33	5	7	52	2	0	111
		10.8	29.7	4.5	6.3	46.8	1.8	0.0	100.0
30	選択教科は、生徒の関心・意欲を生かして選択できるよう工夫されている。	40	47	5	4	13	2	0	111
		36.0	42.3	4.5	3.6	11.7	1.8	0.0	100.0
	合計	933	1,401	504	135	333	21	3	3,330
		28.0	42.1	15.1	4.1	10.0	0.6	0.1	100.0

第十中学校 生徒(2年生)

設問番号	設問内容	A	B	C	D	E	無回答	不明	計
1	学校は、楽しいですか。	53	61	7	2	1	0	0	124
		42.7	49.2	5.6	1.6	0.8	0.0	0.0	100.0
2	あなたは、よい友人関係を築けていますか。	62	54	4	3	0	0	1	124
		50.0	43.5	3.2	2.4	0.0	0.0	0.8	100.0
3	先生たちは、生徒のことをよく考えて接してくれますか。	27	62	24	4	7	0	0	124
		21.8	50.0	19.4	3.2	5.6	0.0	0.0	100.0
4	あなたは、目黒区立第十中学校に満足していますか。	30	62	26	4	2	0	0	124
		24.2	50.0	21.0	3.2	1.6	0.0	0.0	100.0
5	あなたは、命を大切に、思いやりの心をもって生活していますか。	30	75	13	2	4	0	0	124
		24.2	60.5	10.5	1.6	3.2	0.0	0.0	100.0
6	各教科の学習は、よくわかりますか。	14	66	37	5	2	0	0	124
		11.3	53.2	29.8	4.0	1.6	0.0	0.0	100.0
7	学校行事や生徒会活動、部活動では、充実感を感じますか。	55	45	18	5	1	0	0	124
		44.4	36.3	14.5	4.0	0.8	0.0	0.0	100.0
8	あなたは、学校できまりやマナーを守り、落ち着いて勉強していますか。	32	66	23	3	0	0	0	124
		25.8	53.2	18.5	2.4	0.0	0.0	0.0	100.0
9	学校で一生けんめいに運動したり、健康に気をつけて生活していますか。	39	56	24	4	1	0	0	124
		31.5	45.2	19.4	3.2	0.8	0.0	0.0	100.0
10	学校は、学校の教育目標や学年目標などについて、生徒に対してわかりやすく説明している。	10	56	42	10	6	0	0	124
		8.1	45.2	33.9	8.1	4.8	0.0	0.0	100.0
11	私は、学校の教育目標や学年目標について理解している。	10	52	44	12	5	0	1	124
		8.1	41.9	35.5	9.7	4.0	0.0	0.8	100.0
12	教育目標にあるように、私は主体的に生きることができつつあると思う。	10	50	37	9	18	0	0	124
		8.1	40.3	29.8	7.3	14.5	0.0	0.0	100.0
13	授業や学活等において、人権の問題について考える機会が多い。	18	52	39	7	8	0	0	124
		14.5	41.9	31.5	5.6	6.5	0.0	0.0	100.0
14	道徳の時間では、資料などが工夫されていたりして、充実している。	16	48	39	14	7	0	0	124
		12.9	38.7	31.5	11.3	5.6	0.0	0.0	100.0
15	学校は、ボランティア活動や職場体験などの体験的な学習に積極的に取り組んでいる。	50	59	9	3	3	0	0	124
		40.3	47.6	7.3	2.4	2.4	0.0	0.0	100.0
16	学校は、生徒の悩みや相談に親身になって応じてくれる。	21	42	33	12	16	0	0	124
		16.9	33.9	26.6	9.7	12.9	0.0	0.0	100.0
17	どの授業もきまりが守られており、けじめのある雰囲気の中で学習が進められている。	12	51	52	6	3	0	0	124
		9.7	41.1	41.9	4.8	2.4	0.0	0.0	100.0
18	授業では、教材や教え方にさまざまな工夫をしている先生が多い。	30	71	15	1	6	0	1	124
		24.2	57.3	12.1	0.8	4.8	0.0	0.8	100.0
19	総合的な学習の時間では、自分で課題を見つけ、追求したり、考えをまとめたりする学習が多い。	33	52	29	2	8	0	0	124
		26.6	41.9	23.4	1.6	6.5	0.0	0.0	100.0
20	授業や学活等において、将来の進路や生き方について考える機会がある。	37	62	20	4	1	0	0	124
		29.8	50.0	16.1	3.2	0.8	0.0	0.0	100.0
21	学校では、学校行事をみんなが楽しめるよう工夫している。	40	57	18	6	3	0	0	124
		32.3	46.0	14.5	4.8	2.4	0.0	0.0	100.0
22	生徒会活動では、よりよい学校生活を目指して、関心をもって取り組んでいる生徒が多い。	32	54	21	2	15	0	0	124
		25.8	43.5	16.9	1.6	12.1	0.0	0.0	100.0
23	先生は、学校生活上の問題について未然に防いだり、見逃さずに対応してくれる。	18	58	35	6	7	0	0	124
		14.5	46.8	28.2	4.8	5.6	0.0	0.0	100.0
24	学校は、体力や健康の向上に関する学習(例:「薬物の乱用」「食」に関する学習等)に積極的に取り組んでいる。	16	53	37	3	15	0	0	124
		12.9	42.7	29.8	2.4	12.1	0.0	0.0	100.0
25	学校は、事件や事故の防止のため、訓練や活動に積極的に取り組んでいる。	11	58	37	6	12	0	0	124
		8.9	46.8	29.8	4.8	9.7	0.0	0.0	100.0
26	相談室や保健室等で、気軽に相談することができる。	27	40	32	10	15	0	0	124
		21.8	32.3	25.8	8.1	12.1	0.0	0.0	100.0
27	先生は、あなたの意見や思いをよく聞いてくれる。	28	50	30	8	6	0	2	124
		22.6	40.3	24.2	6.5	4.8	0.0	1.6	100.0
28	学校には多くの部活動があり、頑張っている生徒が多い。	69	42	9	1	3	0	0	124
		55.6	33.9	7.3	0.8	2.4	0.0	0.0	100.0
29	総合的な学習では、地域の協力もあり、いろいろな職業体験ができる。	56	52	9	3	4	0	0	124
		45.2	41.9	7.3	2.4	3.2	0.0	0.0	100.0
30	選択教科は、生徒の関心・意欲を生かして選択できるよう工夫されている。	43	53	15	5	8	0	0	124
		34.7	42.7	12.1	4.0	6.5	0.0	0.0	100.0
	合計	929	1,659	778	162	187	0	5	3,720
		25.0	44.6	20.9	4.4	5.0	0.0	0.1	100.0

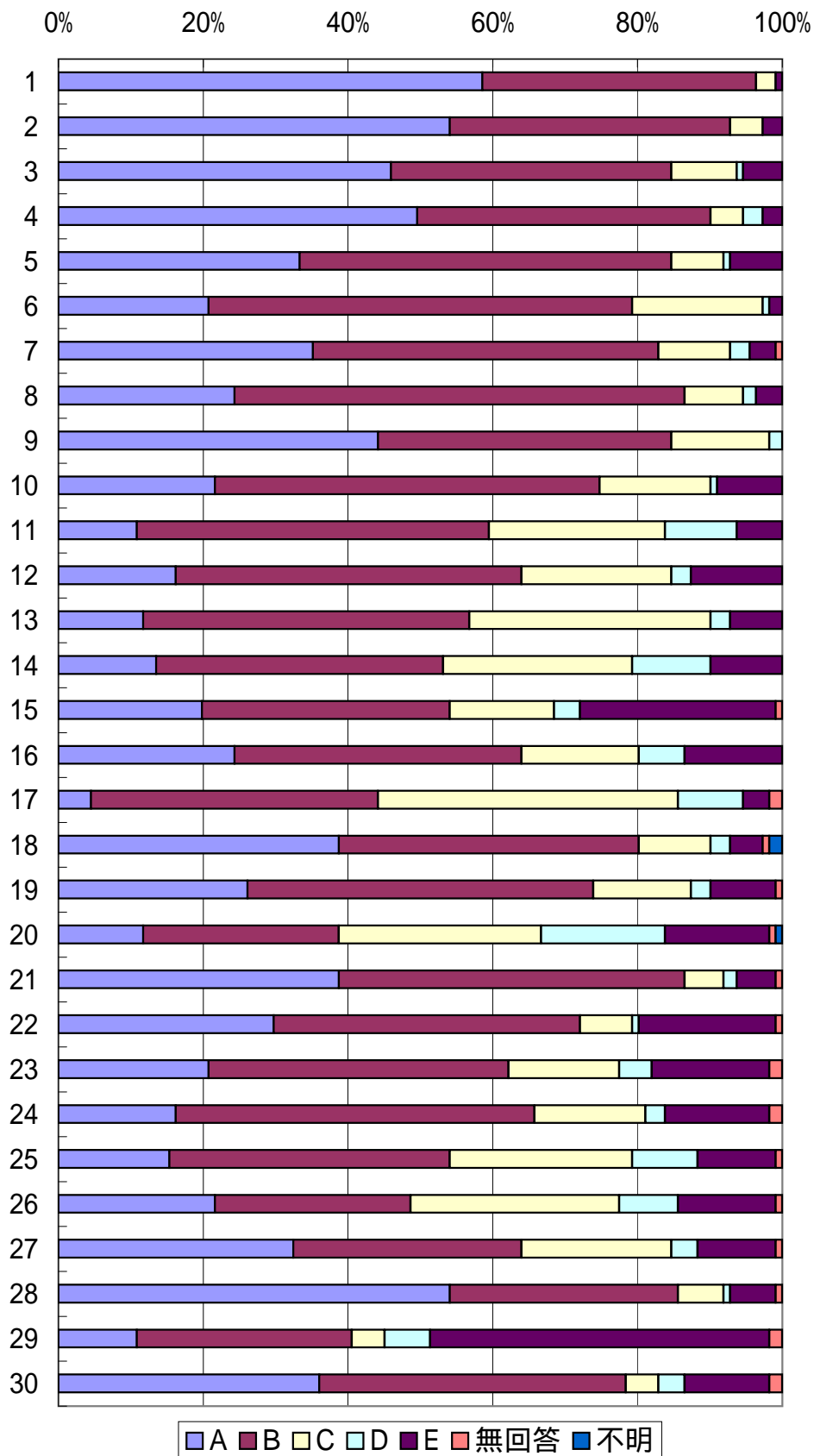
第十中学校 生徒(3年生)

設問番号	設問内容	A	B	C	D	E	無回答	不明	計
1	学校は、楽しいですか。	65	62	11	0	2	1	0	141
		46.1	44.0	7.8	0.0	1.4	0.7	0.0	100.0
2	あなたは、よい友人関係を築けていますか。	86	45	7	1	2	0	0	141
		61.0	31.9	5.0	0.7	1.4	0.0	0.0	100.0
3	先生たちは、生徒のことをよく考えて接してくれますか。	57	56	20	5	3	0	0	141
		40.4	39.7	14.2	3.5	2.1	0.0	0.0	100.0
4	あなたは、目黒区立第十中学校に満足していますか。	67	48	16	7	3	0	0	141
		47.5	34.0	11.3	5.0	2.1	0.0	0.0	100.0
5	あなたは、命を大切に、思いやりの心をもって生活していますか。	65	58	10	0	8	0	0	141
		46.1	41.1	7.1	0.0	5.7	0.0	0.0	100.0
6	各教科の学習は、よくわかりますか。	32	64	36	3	6	0	0	141
		22.7	45.4	25.5	2.1	4.3	0.0	0.0	100.0
7	学校行事や生徒会活動、部活動では、充実感を感じますか。	65	42	16	11	7	0	0	141
		46.1	29.8	11.3	7.8	5.0	0.0	0.0	100.0
8	あなたは、学校できまりやマナーを守り、落ち着いて勉強していますか。	70	58	7	1	5	0	0	141
		49.6	41.1	5.0	0.7	3.5	0.0	0.0	100.0
9	学校で一生けんめいに運動したり、健康に気をつけて生活していますか。	63	58	17	0	3	0	0	141
		44.7	41.1	12.1	0.0	2.1	0.0	0.0	100.0
10	学校は、学校の教育目標や学年目標などについて、生徒に対してわかりやすく説明している。	30	61	29	11	10	0	0	141
		21.3	43.3	20.6	7.8	7.1	0.0	0.0	100.0
11	私は、学校の教育目標や学年目標について理解している。	28	61	33	12	7	0	0	141
		19.9	43.3	23.4	8.5	5.0	0.0	0.0	100.0
12	教育目標にあるように、私は主体的に生きることができつつあると思う。	29	59	33	4	16	0	0	141
		20.6	41.8	23.4	2.8	11.3	0.0	0.0	100.0
13	授業や学活等において、人権の問題について考える機会が多い。	20	52	41	15	13	0	0	141
		14.2	36.9	29.1	10.6	9.2	0.0	0.0	100.0
14	道徳の時間では、資料などが工夫されていたりして、充実している。	18	52	43	18	10	0	0	141
		12.8	36.9	30.5	12.8	7.1	0.0	0.0	100.0
15	学校は、ボランティア活動や職場体験などの体験的な学習に積極的に取り組んでいる。	38	63	23	10	7	0	0	141
		27.0	44.7	16.3	7.1	5.0	0.0	0.0	100.0
16	学校は、生徒の悩みや相談に親身になって応じてくれる。	37	52	30	13	9	0	0	141
		26.2	36.9	21.3	9.2	6.4	0.0	0.0	100.0
17	どの授業もきまりが守られており、けじめのある雰囲気の中で学習が進められている。	37	62	22	10	8	2	0	141
		26.2	44.0	15.6	7.1	5.7	1.4	0.0	100.0
18	授業では、教材や教え方にさまざまな工夫をしている先生が多い。	42	62	26	3	6	2	0	141
		29.8	44.0	18.4	2.1	4.3	1.4	0.0	100.0
19	総合的な学習の時間では、自分で課題を見つけ、追求したり、考えをまとめたりする学習が多い。	47	61	21	3	7	2	0	141
		33.3	43.3	14.9	2.1	5.0	1.4	0.0	100.0
20	授業や学活等において、将来の進路や生き方について考える機会がある。	58	58	12	5	6	2	0	141
		41.1	41.1	8.5	3.5	4.3	1.4	0.0	100.0
21	学校では、学校行事をみんなが楽しめるよう工夫している。	62	50	12	11	4	2	0	141
		44.0	35.5	8.5	7.8	2.8	1.4	0.0	100.0
22	生徒会活動では、よりよい学校生活を目指して、関心をもって取り組んでいる生徒が多い。	36	55	20	13	15	2	0	141
		25.5	39.0	14.2	9.2	10.6	1.4	0.0	100.0
23	先生は、学校生活上の問題について未然に防いだり、見逃さずに対応してくれる。	23	52	32	18	14	2	0	141
		16.3	36.9	22.7	12.8	9.9	1.4	0.0	100.0
24	学校は、体力や健康の向上に関する学習(例:「薬物の乱用」「食」に関する学習等)に積極的に取り組んでいる。	23	61	33	9	12	3	0	141
		16.3	43.3	23.4	6.4	8.5	2.1	0.0	100.0
25	学校は、事件や事故の防止のため、訓練や活動に積極的に取り組んでいる。	31	51	32	12	12	3	0	141
		22.0	36.2	22.7	8.5	8.5	2.1	0.0	100.0
26	相談室や保健室等で、気軽に相談することができる。	39	41	26	18	14	3	0	141
		27.7	29.1	18.4	12.8	9.9	2.1	0.0	100.0
27	先生は、あなたの意見や思いをよく聞いてくれる。	44	48	27	10	9	3	0	141
		31.2	34.0	19.1	7.1	6.4	2.1	0.0	100.0
28	学校には多くの部活動があり、頑張っている生徒が多い。	82	38	9	1	8	3	0	141
		58.2	27.0	6.4	0.7	5.7	2.1	0.0	100.0
29	総合的な学習では、地域の協力もあり、いろいろな職業体験ができる。	56	53	16	5	8	3	0	141
		39.7	37.6	11.3	3.5	5.7	2.1	0.0	100.0
30	選択教科は、生徒の関心・意欲を生かして選択できるよう工夫されている。	58	48	16	7	9	3	0	141
		41.1	34.0	11.3	5.0	6.4	2.1	0.0	100.0
	合計	1,408	1,631	676	236	243	36	0	4,230
		33.3	38.6	16.0	5.6	5.7	0.9	0.0	100.0

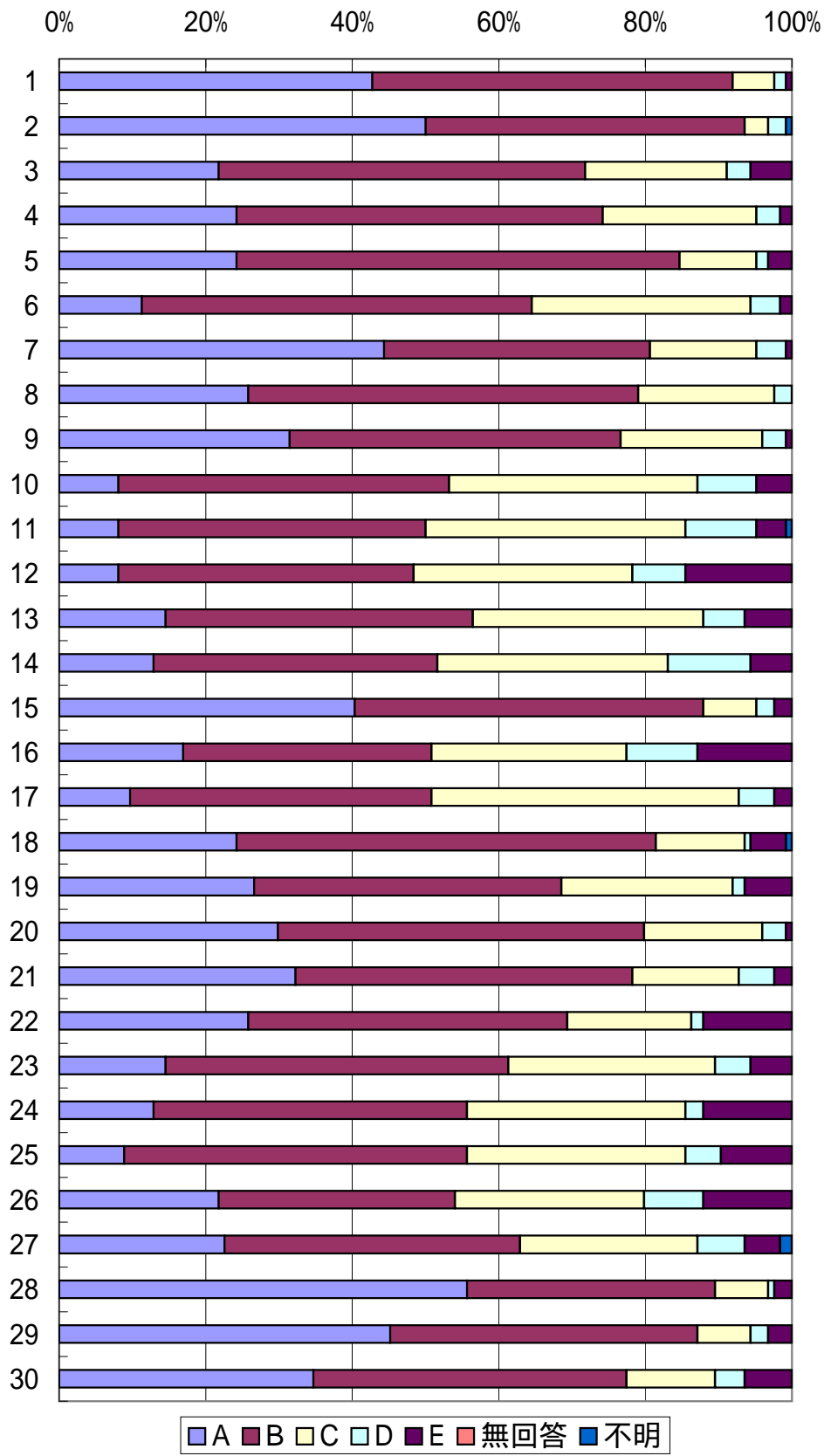
第十中学校 生徒(生徒計)

設問番号	設問内容	A	B	C	D	E	無回答	不明	計
1	学校は、楽しいですか。	183	165	21	2	4	1	0	376
		48.7	43.9	5.6	0.5	1.1	0.3	0.0	100.0
2	あなたは、よい友人関係を築けていますか。	208	142	16	4	5	0	1	376
		55.3	37.8	4.3	1.1	1.3	0.0	0.3	100.0
3	先生たちは、生徒のことをよく考えて接してくれますか。	135	161	54	10	16	0	0	376
		35.9	42.8	14.4	2.7	4.3	0.0	0.0	100.0
4	あなたは、目黒区立第十中学校に満足していますか。	152	155	47	14	8	0	0	376
		40.4	41.2	12.5	3.7	2.1	0.0	0.0	100.0
5	あなたは、命を大切に、思いやりの心をもって生活していますか。	132	190	31	3	20	0	0	376
		35.1	50.5	8.2	0.8	5.3	0.0	0.0	100.0
6	各教科の学習は、よくわかりますか。	69	195	93	9	10	0	0	376
		18.4	51.9	24.7	2.4	2.7	0.0	0.0	100.0
7	学校行事や生徒会活動、部活動では、充実感を感じますか。	159	140	45	19	12	1	0	376
		42.3	37.2	12.0	5.1	3.2	0.3	0.0	100.0
8	あなたは、学校できまりやマナーを守り、落ち着いて勉強していますか。	129	193	39	6	9	0	0	376
		34.3	51.3	10.4	1.6	2.4	0.0	0.0	100.0
9	学校で一生けんめいに運動したり、健康に気をつけて生活していますか。	151	159	56	6	4	0	0	376
		40.2	42.3	14.9	1.6	1.1	0.0	0.0	100.0
10	学校は、学校の教育目標や学年目標などについて、生徒に対してわかりやすく説明している。	64	176	88	22	26	0	0	376
		17.0	46.8	23.4	5.9	6.9	0.0	0.0	100.0
11	私は、学校の教育目標や学年目標について理解している。	50	167	104	35	19	0	1	376
		13.3	44.4	27.7	9.3	5.1	0.0	0.3	100.0
12	教育目標にあるように、私は主体的に生きることができつつあると思う。	57	162	93	16	48	0	0	376
		15.2	43.1	24.7	4.3	12.8	0.0	0.0	100.0
13	授業や学活等において、人権の問題について考える機会が多い。	51	154	117	25	29	0	0	376
		13.6	41.0	31.1	6.6	7.7	0.0	0.0	100.0
14	道徳の時間では、資料などが工夫されていたりして、充実している。	49	144	111	44	28	0	0	376
		13.0	38.3	29.5	11.7	7.4	0.0	0.0	100.0
15	学校は、ボランティア活動や職場体験などの体験的な学習に積極的に取り組んでいる。	110	160	48	17	40	1	0	376
		29.3	42.6	12.8	4.5	10.6	0.3	0.0	100.0
16	学校は、生徒の悩みや相談に親身になって応じてくれる。	85	138	81	32	40	0	0	376
		22.6	36.7	21.5	8.5	10.6	0.0	0.0	100.0
17	どの授業もきまりが守られており、けじめのある雰囲気の中で学習が進められている。	54	157	120	26	15	4	0	376
		14.4	41.8	31.9	6.9	4.0	1.1	0.0	100.0
18	授業では、教材や教え方にさまざまな工夫をしている先生が多い。	115	179	52	7	17	3	3	376
		30.6	47.6	13.8	1.9	4.5	0.8	0.8	100.0
19	総合的な学習の時間では、自分で課題を見つけ、追求したり、考えをまとめたりする学習が多い。	109	166	65	8	25	3	0	376
		29.0	44.1	17.3	2.1	6.6	0.8	0.0	100.0
20	授業や学活等において、将来の進路や生き方について考える機会がある。	108	150	63	28	23	3	1	376
		28.7	39.9	16.8	7.4	6.1	0.8	0.3	100.0
21	学校では、学校行事をみんなが楽しめるよう工夫している。	145	160	36	19	13	3	0	376
		38.6	42.6	9.6	5.1	3.5	0.8	0.0	100.0
22	生徒会活動では、よりよい学校生活を目指して、関心をもって取り組んでいる生徒が多い。	101	156	49	16	51	3	0	376
		26.9	41.5	13.0	4.3	13.6	0.8	0.0	100.0
23	先生は、学校生活上の問題について未然に防いだり、見逃さずに対応してくれる。	64	156	84	29	39	4	0	376
		17.0	41.5	22.3	7.7	10.4	1.1	0.0	100.0
24	学校は、体力や健康の向上に関する学習(例:「薬物の乱用」「食」に関する学習等)に積極的に取り組んでいる。	57	169	87	15	43	5	0	376
		15.2	44.9	23.1	4.0	11.4	1.3	0.0	100.0
25	学校は、事件や事故の防止のため、訓練や活動に積極的に取り組んでいる。	59	152	97	28	36	4	0	376
		15.7	40.4	25.8	7.4	9.6	1.1	0.0	100.0
26	相談室や保健室等で、気軽に相談することができる。	90	111	90	37	44	4	0	376
		23.9	29.5	23.9	9.8	11.7	1.1	0.0	100.0
27	先生は、あなたの意見や思いをよく聞いてくれる。	108	133	80	22	27	4	2	376
		28.7	35.4	21.3	5.9	7.2	1.1	0.5	100.0
28	学校には多くの部活動があり、頑張っている生徒が多い。	211	115	25	3	18	4	0	376
		56.1	30.6	6.6	0.8	4.8	1.1	0.0	100.0
29	総合的な学習では、地域の協力もあり、いろいろな職業体験ができる。	124	138	30	15	64	5	0	376
		33.0	36.7	8.0	4.0	17.0	1.3	0.0	100.0
30	選択教科は、生徒の関心・意欲を生かして選択できるよう工夫されている。	141	148	36	16	30	5	0	376
		37.5	39.4	9.6	4.3	8.0	1.3	0.0	100.0
	合計	3,270	4,691	1,958	533	763	57	8	11,280
		29.0	41.6	17.4	4.7	6.8	0.5	0.1	100.0

第十中学校 生徒(1年生)

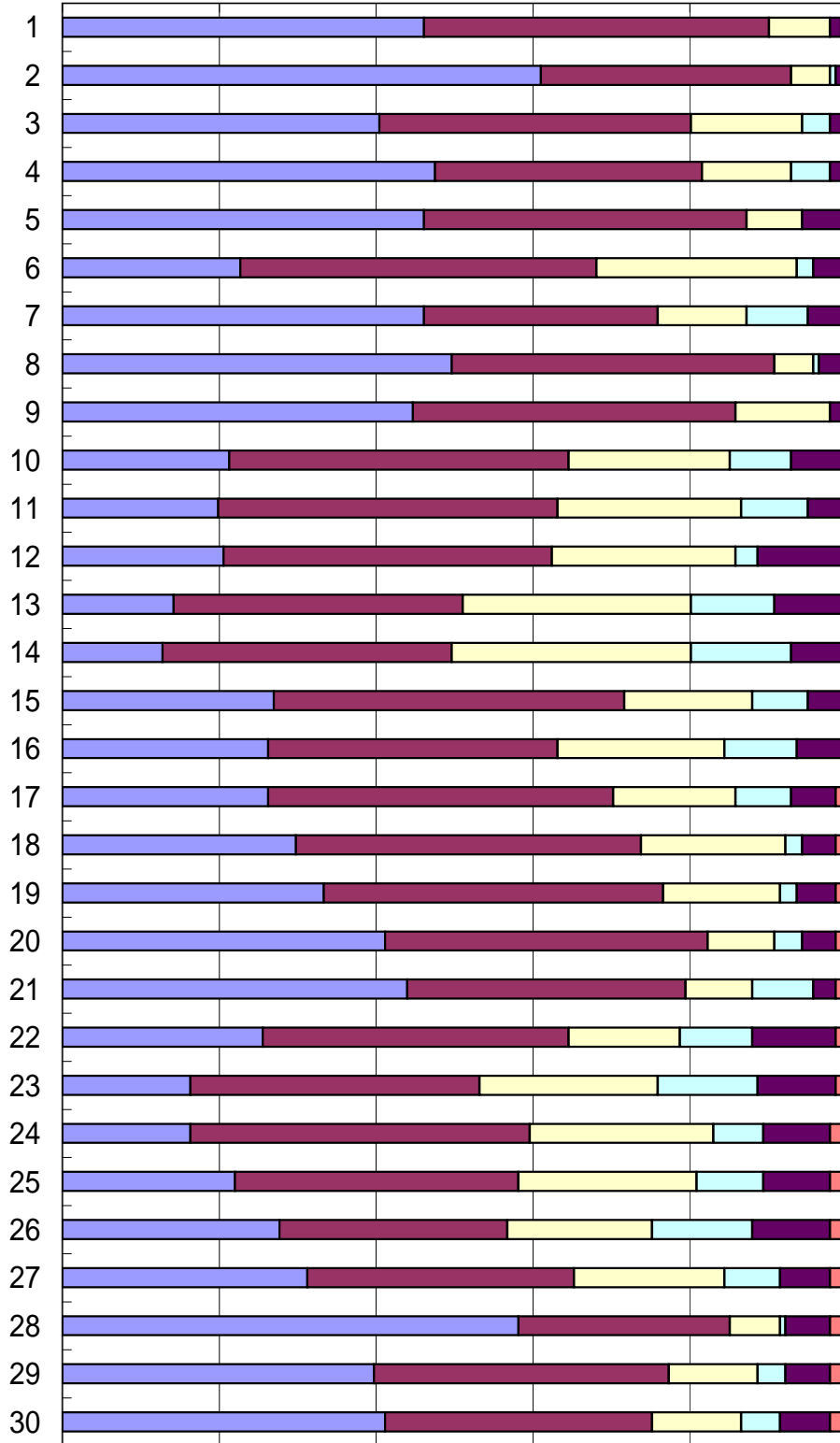


第十中学校 生徒(2年生)



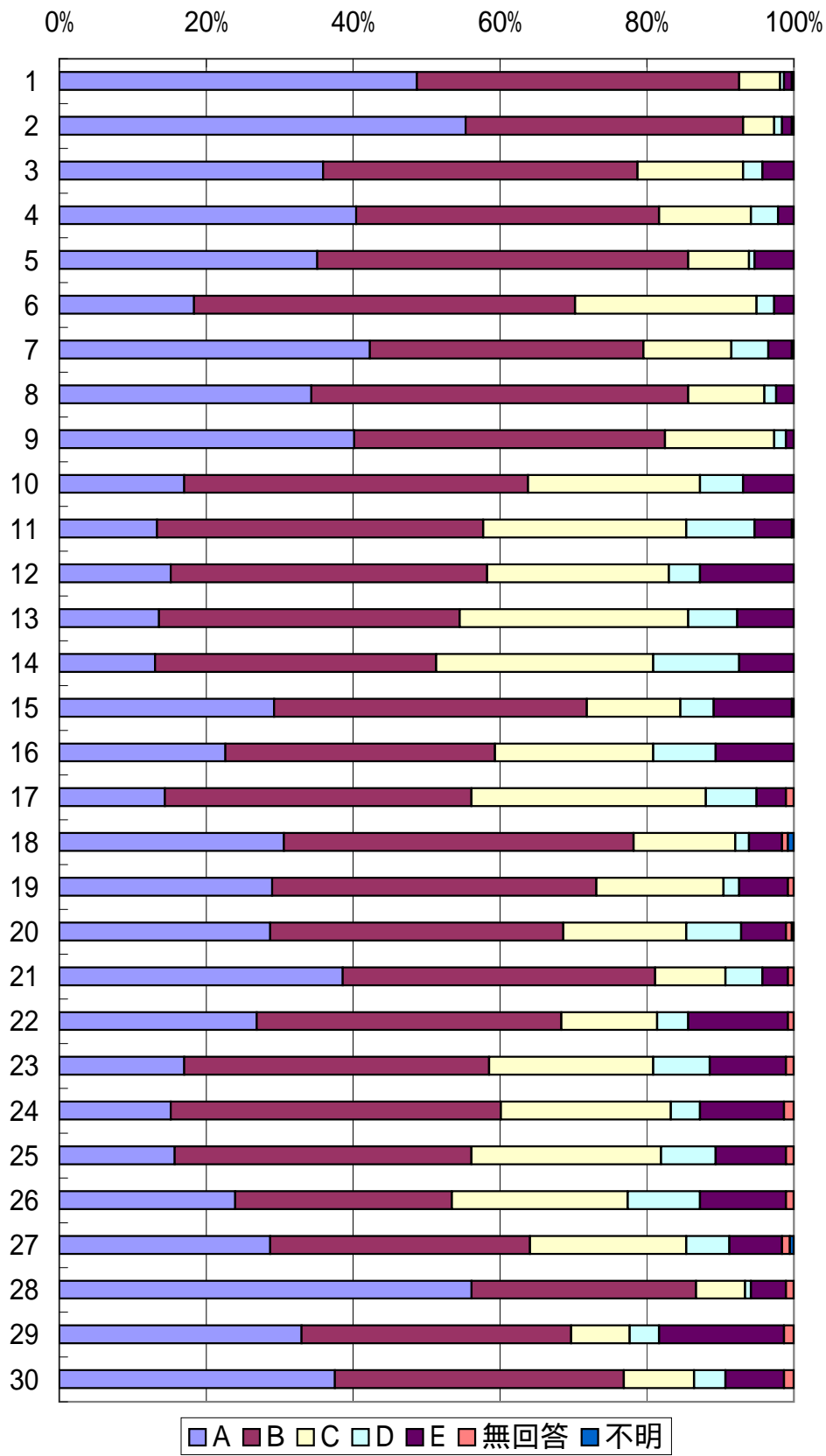
第十中学校 生徒(3年生)

0% 20% 40% 60% 80% 100%



■A ■B ■C ■D ■E ■無回答 ■不明

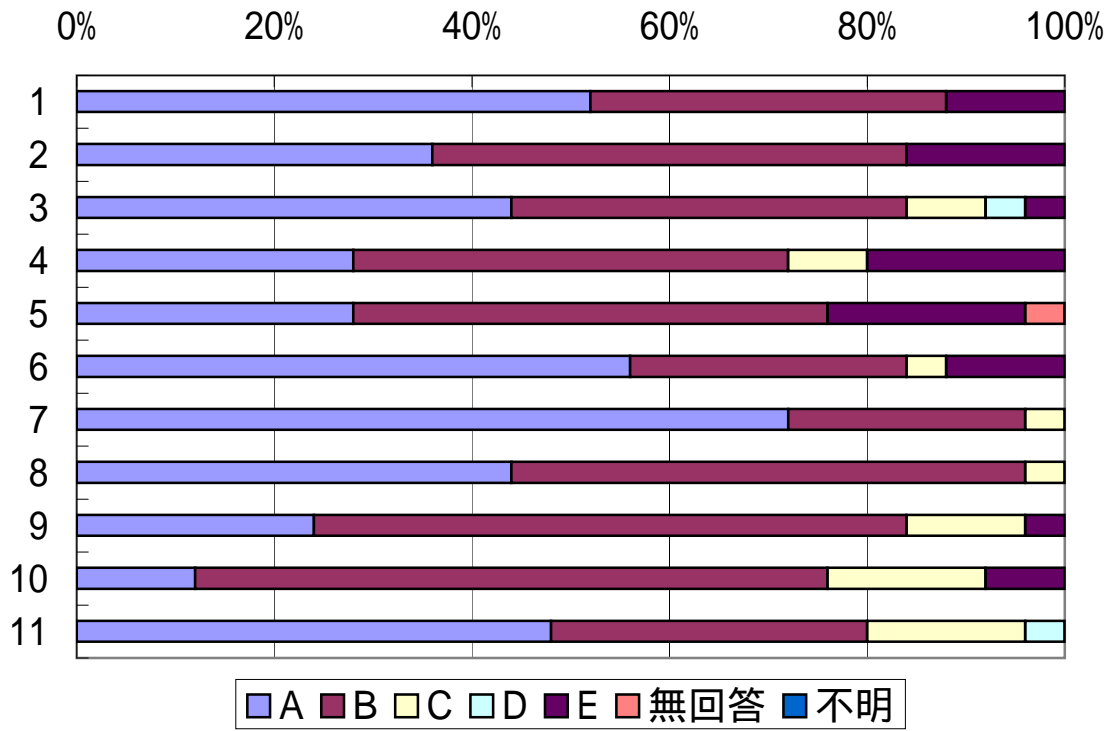
第十中学校 生徒(生徒計)



第十中学校 地域

設問 番号	設問内容	A	B	C	D	E	無回答	不明	計
1	子どもたちの学校での様子は楽しいそうである。	13	9	0	0	3	0	0	25
		52.0	36.0	0.0	0.0	12.0	0.0	0.0	100.0
2	子どもたちは仲良く、学校生活を送っている。	9	12	0	0	4	0	0	25
		36.0	48.0	0.0	0.0	16.0	0.0	0.0	100.0
3	教職員は、誠実に子ども・地域の方に接している。	11	10	2	1	1	0	0	25
		44.0	40.0	8.0	4.0	4.0	0.0	0.0	100.0
4	学校では命を大切にすることや思いやりの心を持つ指導に努めている。	7	11	2	0	5	0	0	25
		28.0	44.0	8.0	0.0	20.0	0.0	0.0	100.0
5	学校は、子どもの学力の定着・向上のために積極的に取り組んでいる。	7	12	0	0	5	1	0	25
		28.0	48.0	0.0	0.0	20.0	4.0	0.0	100.0
6	学校は、子どもの体力向上や健康の促進に積極的に取り組んでいる。	14	7	1	0	3	0	0	25
		56.0	28.0	4.0	0.0	12.0	0.0	0.0	100.0
7	学校は、学校行事や部活動・生徒会活動の活性化に努めている。	18	6	1	0	0	0	0	25
		72.0	24.0	4.0	0.0	0.0	0.0	0.0	100.0
8	学校の教育活動には共感できる。	11	13	1	0	0	0	0	25
		44.0	52.0	4.0	0.0	0.0	0.0	0.0	100.0
9	学校の教育目標や指導の重点は、子どもや地域の実態に合った内容となっている。	6	15	3	0	1	0	0	25
		24.0	60.0	12.0	0.0	4.0	0.0	0.0	100.0
10	学校は、学校や子どもたちの様子をわかりやすく伝えている。	3	16	4	0	2	0	0	25
		12.0	64.0	16.0	0.0	8.0	0.0	0.0	100.0
11	学校と地域の連携は、円滑に行えている。	12	8	4	1	0	0	0	25
		48.0	32.0	16.0	4.0	0.0	0.0	0.0	100.0
	合計	111	119	18	2	24	1	0	275
		40.4	43.3	6.5	0.7	8.7	0.4	0.0	100.0

第十中学校 地域



第十中学校 保護者(1年生)

設問番号	設問内容	A	B	C	D	E	無回答	不明	計
1	子どもたちの学校での様子は楽しそうである。	38	53	2	0	2	0	0	95
		40.0	55.8	2.1	0.0	2.1	0.0	0.0	100.0
2	子どもは仲良く、学校生活を送っている。	32	57	3	0	3	0	0	95
		33.7	60.0	3.2	0.0	3.2	0.0	0.0	100.0
3	教職員は、誠実に子どもや保護者に接している。	30	55	7	0	3	0	0	95
		31.6	57.9	7.4	0.0	3.2	0.0	0.0	100.0
4	保護者は、全体的に学校に協力的である。	18	51	18	1	7	0	0	95
		18.9	53.7	18.9	1.1	7.4	0.0	0.0	100.0
5	学校の教育活動には満足している。	20	62	9	1	3	0	0	95
		21.1	65.3	9.5	1.1	3.2	0.0	0.0	100.0
6	学校の教育目標や指導の重点は、子どもや地域の実態に合った適切な内容となっている。	21	63	6	1	4	0	0	95
		22.1	66.3	6.3	1.1	4.2	0.0	0.0	100.0
7	保護者は、学校の教育目標や指導の重点等について理解し、共感している。	11	62	13	0	9	0	0	95
		11.6	65.3	13.7	0.0	9.5	0.0	0.0	100.0
8	学校では命を大切にすることや思いやりの心をもつ指導に努めている。	13	59	14	2	7	0	0	95
		13.7	62.1	14.7	2.1	7.4	0.0	0.0	100.0
9	学校は、道徳の時間を中心に授業を公開したり、教材を工夫したりして、道徳教育の充実に努めている。	13	50	15	3	14	0	0	95
		13.7	52.6	15.8	3.2	14.7	0.0	0.0	100.0
10	学校は、豊かな人間関係をはぐむために、ボランティア活動や職場体験などの体験的な学習に積極的に取り組んでいる。	13	42	19	0	21	0	0	95
		13.7	44.2	20.0	0.0	22.1	0.0	0.0	100.0
11	学校は、子どもの学力の定着・向上のために工夫した授業を行っている。	10	49	21	2	13	0	0	95
		10.5	51.6	22.1	2.1	13.7	0.0	0.0	100.0
12	授業は、話の聞き方や発表の仕方等の学習のルールが守られており、落ち着いた雰囲気の中で学習が進められている。	9	55	18	1	12	0	0	95
		9.5	57.9	18.9	1.1	12.6	0.0	0.0	100.0
13	学校は、上級学校や職業についての理解を深めるような学習活動を取り入れるなど、子どもの進路に関する細やかな指導に努めている。	7	40	22	1	25	0	0	95
		7.4	42.1	23.2	1.1	26.3	0.0	0.0	100.0
14	学校は、学校行事や生徒会活動、部活動の活性化に努めている。	25	55	9	2	2	1	1	95
		26.3	57.9	9.5	2.1	2.1	1.1	1.1	100.0
15	運動会や学習発表会、球技大会などは、子ども主体の行事が展開されている。	36	52	5	1	0	1	0	95
		37.9	54.7	5.3	1.1	0.0	1.1	0.0	100.0
16	授業参観や学校公開日、各種行事の実施日は保護者や地域の方ができるだけ参加しやすい曜日に設定されている。	19	56	14	3	2	1	0	95
		20.0	58.9	14.7	3.2	2.1	1.1	0.0	100.0
17	学校は秩序があり、子どもたちは落ち着いて学習している。	14	61	15	2	3	0	0	95
		14.7	64.2	15.8	2.1	3.2	0.0	0.0	100.0
18	学校は、子どもの体力向上や健康の促進に積極的に取り組んでいる。	20	56	15	2	2	0	0	95
		21.1	58.9	15.8	2.1	2.1	0.0	0.0	100.0
19	学校は、事件や事故を未然に防ぐために、具体的な取り組み(来校者の名札着用、門の施錠等)や実施訓練の充実に努めている。	17	53	21	1	3	0	0	95
		17.9	55.8	22.1	1.1	3.2	0.0	0.0	100.0
20	部活動は、子どもが生き生きと積極的に活動できるよう工夫されている。	18	50	15	3	9	0	0	95
		18.9	52.6	15.8	3.2	9.5	0.0	0.0	100.0
21	学校は、学校や子どもたちの様子をわかりやすく伝えている。	22	54	12	3	4	0	0	95
		23.2	56.8	12.6	3.2	4.2	0.0	0.0	100.0
22	学校は、子どもの様子や学校(学級)の取り組みがよくわかるように、学校だより、学年だより、学級通信、、ホームページ等の内容を工夫している。	25	57	8	2	3	0	0	95
		26.3	60.0	8.4	2.1	3.2	0.0	0.0	100.0
23	保護者は、学校から提供される情報について必ず目を通すなど、学校の教育活動等の理解に努めている。	18	67	7	1	2	0	0	95
		18.9	70.5	7.4	1.1	2.1	0.0	0.0	100.0
24	学校が行う保護者や地域の方に対する説明会等は、会の持ち方や、回数、内容について適切であると考えている。	11	59	12	4	8	1	0	95
		11.6	62.1	12.6	4.2	8.4	1.1	0.0	100.0
25	保護者は、学校の授業参観やPTA活動等に協力している。	15	55	19	1	4	1	0	95
		15.8	57.9	20.0	1.1	4.2	1.1	0.0	100.0
26	学校では特色のある教育活動が行われている。	8	40	24	1	21	1	0	95
		8.4	42.1	25.3	1.1	22.1	1.1	0.0	100.0
27	基礎学力に重点を置いた学習指導に力を入れている。	9	48	20	1	16	1	0	95
		9.5	50.5	21.1	1.1	16.8	1.1	0.0	100.0
28	総合的な学習の時間では、地域の協力もあり、生徒が様々な職業体験を通して将来を展望する機会となっている。	10	48	16	3	17	1	0	95
		10.5	50.5	16.8	3.2	17.9	1.1	0.0	100.0
	合計	502	1,509	379	42	219	8	1	2,660
		18.9	56.7	14.2	1.6	8.2	0.3	0.0	100.0

第十中学校 保護者(2年生)

設問番号	設問内容	A	B	C	D	E	無回答	不明	計
1	子どもたちの学校での様子は楽しそうである。	41	64	7	0	0	0	0	112
		36.6	57.1	6.3	0.0	0.0	0.0	0.0	100.0
2	子どもは仲良く、学校生活を送っている。	34	66	7	0	5	0	0	112
		30.4	58.9	6.3	0.0	4.5	0.0	0.0	100.0
3	教職員は、誠実に子どもや保護者に接している。	32	72	5	1	2	0	0	112
		28.6	64.3	4.5	0.9	1.8	0.0	0.0	100.0
4	保護者は、全体的に学校に協力的である。	16	66	26	1	3	0	0	112
		14.3	58.9	23.2	0.9	2.7	0.0	0.0	100.0
5	学校の教育活動には満足している。	22	75	14	0	1	0	0	112
		19.6	67.0	12.5	0.0	0.9	0.0	0.0	100.0
6	学校の教育目標や指導の重点は、子どもや地域の実態に合った適切な内容となっている。	29	71	7	2	3	0	0	112
		25.9	63.4	6.3	1.8	2.7	0.0	0.0	100.0
7	保護者は、学校の教育目標や指導の重点等について理解し、共感している。	20	68	18	2	4	0	0	112
		17.9	60.7	16.1	1.8	3.6	0.0	0.0	100.0
8	学校では命を大切にすることや思いやりの心をもつ指導に努めている。	21	63	15	1	11	1	0	112
		18.8	56.3	13.4	0.9	9.8	0.9	0.0	100.0
9	学校は、道徳の時間を中心に授業を公開したり、教材を工夫したりして、道徳教育の充実に努めている。	15	67	17	2	9	2	0	112
		13.4	59.8	15.2	1.8	8.0	1.8	0.0	100.0
10	学校は、豊かな人間関係をはぐくむために、ボランティア活動や職場体験などの体験的な学習に積極的に取り組んでいる。	22	65	20	1	3	1	0	112
		19.6	58.0	17.9	0.9	2.7	0.9	0.0	100.0
11	学校は、子どもの学力の定着・向上のために工夫した授業を行っている。	18	57	27	0	10	0	0	112
		16.1	50.9	24.1	0.0	8.9	0.0	0.0	100.0
12	授業は、話の聞き方や発表の仕方等の学習のルールが守られており、落ち着いた雰囲気の中で学習が進められている。	14	73	13	0	12	0	0	112
		12.5	65.2	11.6	0.0	10.7	0.0	0.0	100.0
13	学校は、上級学校や職業についての理解を深めるような学習活動を取り入れるなど、子どもの進路に関する細やかな指導に努めている。	13	69	20	2	8	0	0	112
		11.6	61.6	17.9	1.8	7.1	0.0	0.0	100.0
14	学校は、学校行事や生徒会活動、部活動の活性化に努めている。	30	69	8	1	4	0	0	112
		26.8	61.6	7.1	0.9	3.6	0.0	0.0	100.0
15	運動会や学習発表会、球技大会などは、子ども主体の行事が展開されている。	49	56	3	1	3	0	0	112
		43.8	50.0	2.7	0.9	2.7	0.0	0.0	100.0
16	授業参観や学校公開日、各種行事の実施日は保護者や地域の方ができるだけ参加しやすい曜日に設定されている。	35	63	10	2	2	0	0	112
		31.3	56.3	8.9	1.8	1.8	0.0	0.0	100.0
17	学校は秩序があり、子どもたちは落ち着いて学習している。	21	73	12	0	6	0	0	112
		18.8	65.2	10.7	0.0	5.4	0.0	0.0	100.0
18	学校は、子どもの体力向上や健康の促進に積極的に取り組んでいる。	23	65	17	0	7	0	0	112
		20.5	58.0	15.2	0.0	6.3	0.0	0.0	100.0
19	学校は、事件や事故を未然に防ぐために、具体的な取り組み(来校者の名札着用、門の施錠等)や実施訓練の充実に努めている。	22	69	16	1	4	0	0	112
		19.6	61.6	14.3	0.9	3.6	0.0	0.0	100.0
20	部活動は、子どもが生き生きと積極的に活動できるよう工夫されている。	26	59	14	3	10	0	0	112
		23.2	52.7	12.5	2.7	8.9	0.0	0.0	100.0
21	学校は、学校や子どもたちの様子をわかりやすく伝えている。	18	64	26	0	4	0	0	112
		16.1	57.1	23.2	0.0	3.6	0.0	0.0	100.0
22	学校は、子どもの様子や学校(学級)の取り組みがよくわかるように、学校だより、学年だより、学級通信、ホームページ等の内容を工夫している。	20	71	18	1	2	0	0	112
		17.9	63.4	16.1	0.9	1.8	0.0	0.0	100.0
23	保護者は、学校から提供される情報について必ず目を通すなど、学校の教育活動等の理解に努めている。	24	76	9	2	1	0	0	112
		21.4	67.9	8.0	1.8	0.9	0.0	0.0	100.0
24	学校が行う保護者や地域の方に対する説明会等は、会の持ち方や、回数、内容について適切であると考えている。	16	75	12	2	7	0	0	112
		14.3	67.0	10.7	1.8	6.3	0.0	0.0	100.0
25	保護者は、学校の授業参観やPTA活動等に協力している。	12	70	23	2	5	0	0	112
		10.7	62.5	20.5	1.8	4.5	0.0	0.0	100.0
26	学校では特色のある教育活動が行われている。	7	57	29	0	18	1	0	112
		6.3	50.9	25.9	0.0	16.1	0.9	0.0	100.0
27	基礎学力に重点を置いた学習指導に力を入れている。	16	61	19	3	13	0	0	112
		14.3	54.5	17.0	2.7	11.6	0.0	0.0	100.0
28	総合的な学習の時間では、地域の協力もあり、生徒が様々な職業体験を通して将来を展望する機会となっている。	20	72	11	1	7	1	0	112
		17.9	64.3	9.8	0.9	6.3	0.9	0.0	100.0
	合計	636	1,876	423	31	164	6	0	3,136
		20.3	59.8	13.5	1.0	5.2	0.2	0.0	100.0

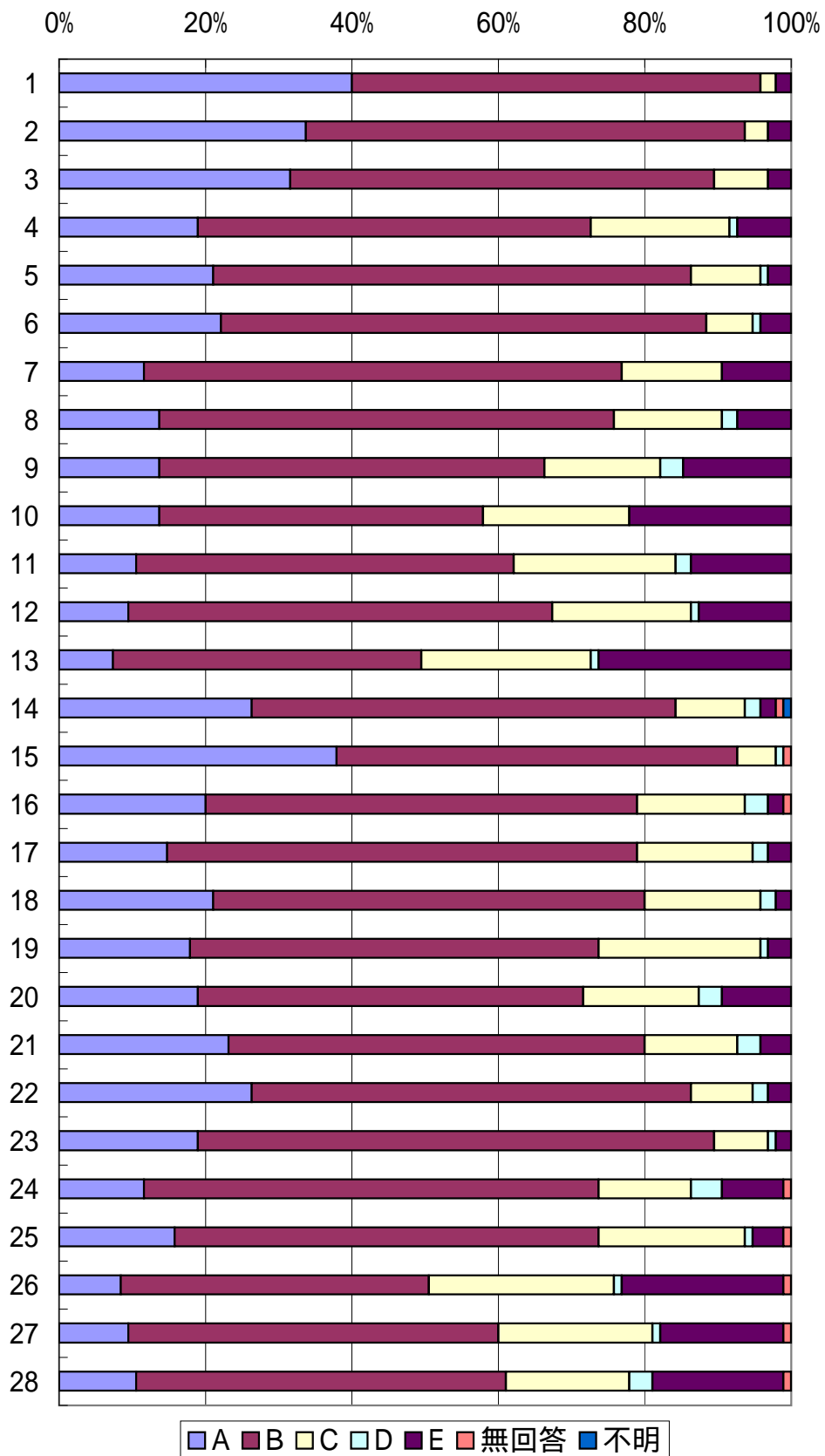
第十中学校 保護者(3年生)

設問番号	設問内容	A	B	C	D	E	無回答	不明	計
1	子どもたちの学校での様子は楽しそうである。	63	44	4	0	3	0	0	114
		55.3	38.6	3.5	0.0	2.6	0.0	0.0	100.0
2	子どもは仲良く、学校生活を送っている。	55	55	1	0	3	0	0	114
		48.2	48.2	0.9	0.0	2.6	0.0	0.0	100.0
3	教職員は、誠実に子どもや保護者に接している。	58	49	7	0	0	0	0	114
		50.9	43.0	6.1	0.0	0.0	0.0	0.0	100.0
4	保護者は、全体的に学校に協力的である。	37	56	16	0	4	1	0	114
		32.5	49.1	14.0	0.0	3.5	0.9	0.0	100.0
5	学校の教育活動には満足している。	54	51	8	0	1	0	0	114
		47.4	44.7	7.0	0.0	0.9	0.0	0.0	100.0
6	学校の教育目標や指導の重点は、子どもや地域の実態に合った適切な内容となっている。	44	55	11	0	4	0	0	114
		38.6	48.2	9.6	0.0	3.5	0.0	0.0	100.0
7	保護者は、学校の教育目標や指導の重点等について理解し、共感している。	28	64	12	3	7	0	0	114
		24.6	56.1	10.5	2.6	6.1	0.0	0.0	100.0
8	学校では命を大切にすることや思いやりの心をもつ指導に努めている。	41	48	15	0	10	0	0	114
		36.0	42.1	13.2	0.0	8.8	0.0	0.0	100.0
9	学校は、道徳の時間を中心に授業を公開したり、教材を工夫したりして、道徳教育の充実に努めている。	19	65	15	0	15	0	0	114
		16.7	57.0	13.2	0.0	13.2	0.0	0.0	100.0
10	学校は、豊かな人間関係をはぐくむために、ボランティア活動や職場体験などの体験的な学習に取り組んでいる。	32	65	11	0	6	0	0	114
		28.1	57.0	9.6	0.0	5.3	0.0	0.0	100.0
11	学校は、子どもの学力の定着・向上のために工夫した授業を行っている。	41	49	16	1	7	0	0	114
		36.0	43.0	14.0	0.9	6.1	0.0	0.0	100.0
12	授業は、話の聞き方や発表の仕方等の学習のルールが守られており、落ち着いた雰囲気の中で学習が進められている。	23	63	14	1	13	0	0	114
		20.2	55.3	12.3	0.9	11.4	0.0	0.0	100.0
13	学校は、上級学校や職業についての理解を深めるような学習活動を取り入れるなど、子どもの進路に関する細やかな指導に努めている。	35	58	15	0	5	1	0	114
		30.7	50.9	13.2	0.0	4.4	0.9	0.0	100.0
14	学校は、学校行事や生徒会活動、部活動の活性化に努めている。	59	46	7	1	1	0	0	114
		51.8	40.4	6.1	0.9	0.9	0.0	0.0	100.0
15	運動会や学習発表会、球技大会などは、子ども主体の行事が展開されている。	56	54	4	0	0	0	0	114
		49.1	47.4	3.5	0.0	0.0	0.0	0.0	100.0
16	授業参観や学校公開日、各種行事の実施日は保護者や地域の方ができるだけ参加しやすい曜日に設定されている。	32	69	11	0	2	0	0	114
		28.1	60.5	9.6	0.0	1.8	0.0	0.0	100.0
17	学校は秩序があり、子どもたちは落ち着いて学習している。	43	52	15	0	4	0	0	114
		37.7	45.6	13.2	0.0	3.5	0.0	0.0	100.0
18	学校は、子どもの体力向上や健康の促進に積極的に取り組んでいる。	46	50	10	0	8	0	0	114
		40.4	43.9	8.8	0.0	7.0	0.0	0.0	100.0
19	学校は、事件や事故を未然に防ぐために、具体的な取り組み(来校者の名札着用、門の施錠等)や実施訓練の充実に努めている。	41	56	13	1	3	0	0	114
		36.0	49.1	11.4	0.9	2.6	0.0	0.0	100.0
20	部活動は、子どもが生き生きと積極的に活動できるよう工夫されている。	40	57	8	2	7	0	0	114
		35.1	50.0	7.0	1.8	6.1	0.0	0.0	100.0
21	学校は、学校や子どもたちの様子をわかりやすく伝えている。	43	54	15	0	2	0	0	114
		37.7	47.4	13.2	0.0	1.8	0.0	0.0	100.0
22	学校は、子どもの様子や学校(学級)の取り組みがよくわかるように、学校だより、学年だより、学級通信、ホームページ等の内容を工夫している。	48	54	9	1	2	0	0	114
		42.1	47.4	7.9	0.9	1.8	0.0	0.0	100.0
23	保護者は、学校から提供される情報について必ず目を通すなど、学校の教育活動等の理解に努めている。	36	67	11	0	0	0	0	114
		31.6	58.8	9.6	0.0	0.0	0.0	0.0	100.0
24	学校が行う保護者や地域の方に対する説明会等は、会の持ち方や、回数、内容について適切であると考えている。	32	64	8	2	8	0	0	114
		28.1	56.1	7.0	1.8	7.0	0.0	0.0	100.0
25	保護者は、学校の授業参観やPTA活動等に協力している。	21	64	24	4	1	0	0	114
		18.4	56.1	21.1	3.5	0.9	0.0	0.0	100.0
26	学校では特色のある教育活動が行われている。	27	51	19	1	16	0	0	114
		23.7	44.7	16.7	0.9	14.0	0.0	0.0	100.0
27	基礎学力に重点を置いた学習指導に力を入れている。	28	59	16	1	10	0	0	114
		24.6	51.8	14.0	0.9	8.8	0.0	0.0	100.0
28	総合的な学習の時間では、地域の協力もあり、生徒が様々な職業体験を通して将来を展望する機会となっている。	32	67	8	0	7	0	0	114
		28.1	58.8	7.0	0.0	6.1	0.0	0.0	100.0
	合計	1,114	1,586	323	18	149	2	0	3,192
		34.9	49.7	10.1	0.6	4.7	0.1	0.0	100.0

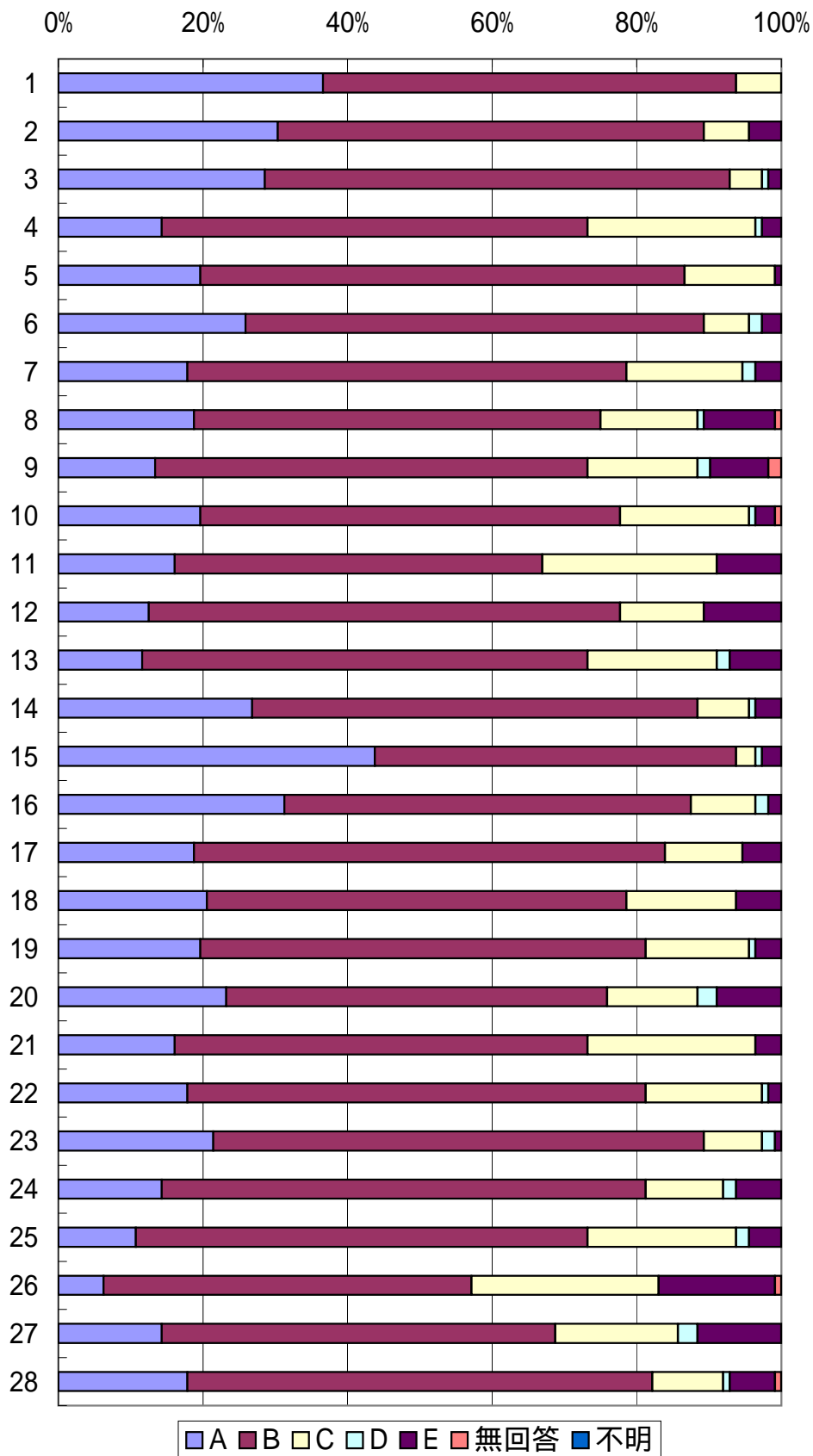
第十中学校 保護者(全学年計)

設問番号	設問内容	A	B	C	D	E	無回答	不明	計
1	子どもたちの学校での様子は楽しそうである。	142	161	13	0	5	0	0	321
		44.2	50.2	4.0	0.0	1.6	0.0	0.0	100.0
2	子どもは仲良く、学校生活を送っている。	121	178	11	0	11	0	0	321
		37.7	55.5	3.4	0.0	3.4	0.0	0.0	100.0
3	教職員は、誠実に子どもや保護者に接している。	120	176	19	1	5	0	0	321
		37.4	54.8	5.9	0.3	1.6	0.0	0.0	100.0
4	保護者は、全体的に学校に協力的である。	71	173	60	2	14	1	0	321
		22.1	53.9	18.7	0.6	4.4	0.3	0.0	100.0
5	学校の教育活動には満足している。	96	188	31	1	5	0	0	321
		29.9	58.6	9.7	0.3	1.6	0.0	0.0	100.0
6	学校の教育目標や指導の重点は、子どもや地域の実態に合った適切な内容となっている。	94	189	24	3	11	0	0	321
		29.3	58.9	7.5	0.9	3.4	0.0	0.0	100.0
7	保護者は、学校の教育目標や指導の重点等について理解し、共感している。	59	194	43	5	20	0	0	321
		18.4	60.4	13.4	1.6	6.2	0.0	0.0	100.0
8	学校では命を大切にすることや思いやりの心をもつ指導に努めている。	75	170	44	3	28	1	0	321
		23.4	53.0	13.7	0.9	8.7	0.3	0.0	100.0
9	学校は、道徳の時間を中心に授業を公開したり、教材を工夫したりして、道徳教育の充実に努めている。	47	182	47	5	38	2	0	321
		14.6	56.7	14.6	1.6	11.8	0.6	0.0	100.0
10	学校は、豊かな人間関係をはぐくむために、ボランティア活動や職場体験などの体験的な学習に積極的に取り組んでいる。	67	172	50	1	30	1	0	321
		20.9	53.6	15.6	0.3	9.3	0.3	0.0	100.0
11	学校は、子どもの学力の定着・向上のために工夫した授業を行っている。	69	155	64	3	30	0	0	321
		21.5	48.3	19.9	0.9	9.3	0.0	0.0	100.0
12	授業は、話の聞き方や発表の仕方等の学習のルールが守られており、落ち着いた雰囲気の中で学習が進められている。	46	191	45	2	37	0	0	321
		14.3	59.5	14.0	0.6	11.5	0.0	0.0	100.0
13	学校は、上級学校や職業についての理解を深めるような学習活動を取り入れるなど、子どもの進路に関する細やかな指導に努めている。	55	167	57	3	38	1	0	321
		17.1	52.0	17.8	0.9	11.8	0.3	0.0	100.0
14	学校は、学校行事や生徒会活動、部活動の活性化に努めている。	114	170	24	4	7	1	1	321
		35.5	53.0	7.5	1.2	2.2	0.3	0.3	100.0
15	運動会や学習発表会、球技大会などは、子ども主体の行事が展開されている。	141	162	12	2	3	1	0	321
		43.9	50.5	3.7	0.6	0.9	0.3	0.0	100.0
16	授業参観や学校公開日、各種行事の実施日は保護者や地域の方ができるだけ参加しやすい曜日に設定されている。	86	188	35	5	6	1	0	321
		26.8	58.6	10.9	1.6	1.9	0.3	0.0	100.0
17	学校は秩序があり、子どもたちは落ち着いて学習している。	78	186	42	2	13	0	0	321
		24.3	57.9	13.1	0.6	4.0	0.0	0.0	100.0
18	学校は、子どもの体力向上や健康の促進に積極的に取り組んでいる。	89	171	42	2	17	0	0	321
		27.7	53.3	13.1	0.6	5.3	0.0	0.0	100.0
19	学校は、事件や事故を未然に防ぐために、具体的な取り組み(来校者の名札着用、門の施錠等)や実施訓練の充実に努めている。	80	178	50	3	10	0	0	321
		24.9	55.5	15.6	0.9	3.1	0.0	0.0	100.0
20	部活動は、子どもが生き生きと積極的に活動できるよう工夫されている。	84	166	37	8	26	0	0	321
		26.2	51.7	11.5	2.5	8.1	0.0	0.0	100.0
21	学校は、学校や子どもたちの様子をわかりやすく伝えられている。	83	172	53	3	10	0	0	321
		25.9	53.6	16.5	0.9	3.1	0.0	0.0	100.0
22	学校は、子どもの様子や学校(学級)の取り組みがよくわかるように、学校だより、学年だより、学級通信、ホームページ等の内容を工夫している。	93	182	35	4	7	0	0	321
		29.0	56.7	10.9	1.2	2.2	0.0	0.0	100.0
23	保護者は、学校から提供される情報について必ず目を通すなど、学校の教育活動等の理解に努めている。	78	210	27	3	3	0	0	321
		24.3	65.4	8.4	0.9	0.9	0.0	0.0	100.0
24	学校が行う保護者や地域の方に対する説明会等は、会の持ち方や、回数、内容について適切であると考えている。	59	198	32	8	23	1	0	321
		18.4	61.7	10.0	2.5	7.2	0.3	0.0	100.0
25	保護者は、学校の授業参観やPTA活動等に協力している。	48	189	66	7	10	1	0	321
		15.0	58.9	20.6	2.2	3.1	0.3	0.0	100.0
26	学校では特色のある教育活動が行われている。	42	148	72	2	55	2	0	321
		13.1	46.1	22.4	0.6	17.1	0.6	0.0	100.0
27	基礎学力に重点を置いた学習指導に力を入れている。	53	168	55	5	39	1	0	321
		16.5	52.3	17.1	1.6	12.1	0.3	0.0	100.0
28	総合的な学習の時間では、地域の協力もあり、生徒が様々な職業体験を通して将来を展望する機会となっている。	62	187	35	4	31	2	0	321
		19.3	58.3	10.9	1.2	9.7	0.6	0.0	100.0
	合計	2,252	4,971	1,125	91	532	16	1	8,988
		25.1	55.3	12.5	1.0	5.9	0.2	0.0	100.0

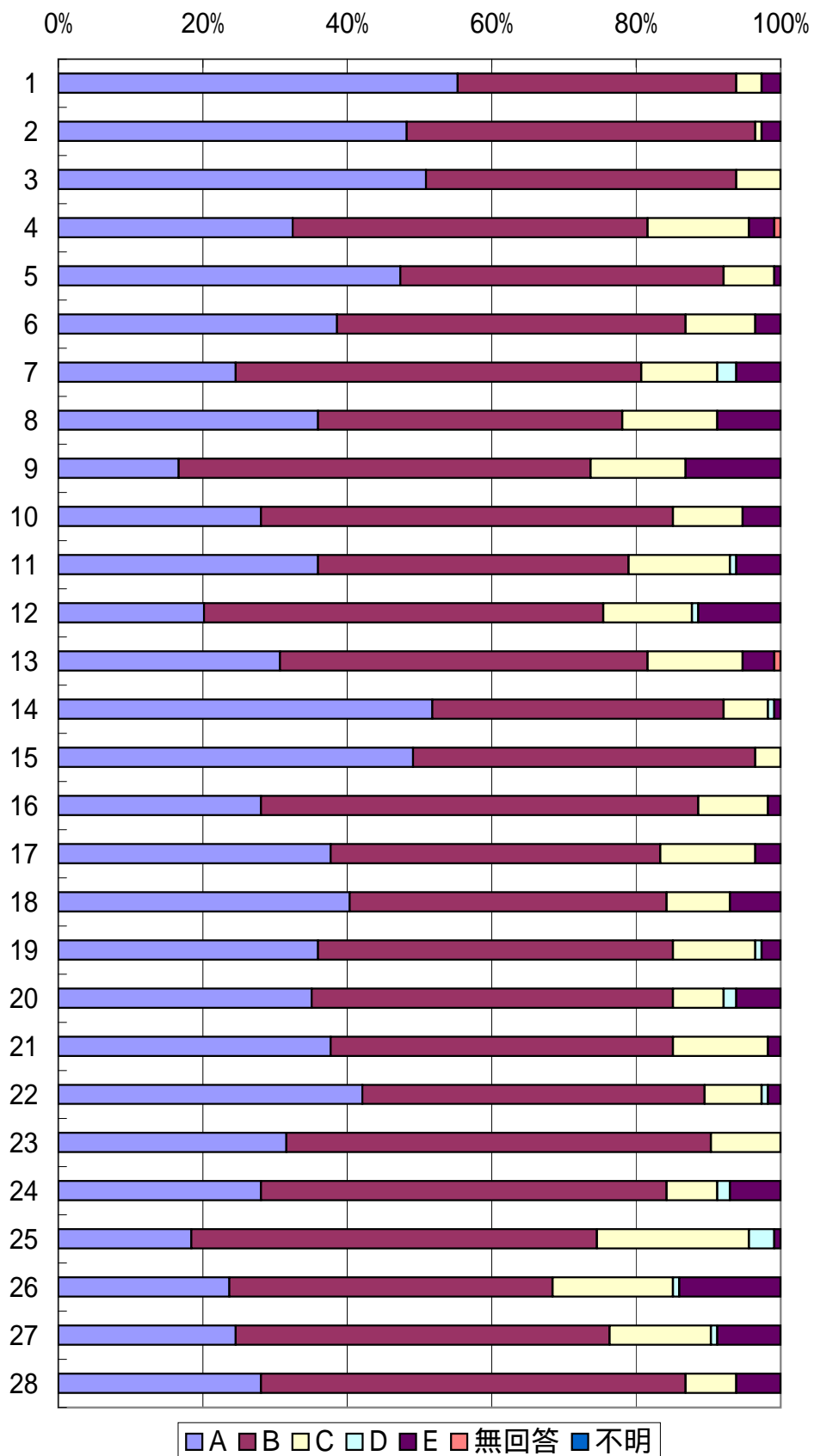
第十中学校 保護者(1年生)



第十中学校 保護者(2年生)



第十中学校 保護者(3年生)



第十中学校 保護者(全学年計)

