

学校評価アンケート集計

第十中学校
1年生

設問 番号	設問内容	A	B	C	D	E	無回答	不明	計
1	学校は、 楽しいで すか	66	48	9	1	2	1	0	127
		52.0	37.8	7.1	0.8	1.6	0.8	0.0	100.0
2	あなた は、よい 友人関係 が築けて いますか	63	53	5	1	5	0	0	127
		49.6	41.7	3.9	0.8	3.9	0.0	0.0	100.0
3	先生たち は、生徒	33	69	17	2	6	0	0	127
		26.0	54.3	13.4	1.6	4.7	0.0	0.0	100.0
4	あなたは、 目黒	44	57	19	5	1	1	0	127
		34.6	44.9	15.0	3.9	0.8	0.8	0.0	100.0
5	あなたは、 命を	42	59	13	2	11	0	0	127
		33.1	46.5	10.2	1.6	8.7	0.0	0.0	100.0
6	各教科の 学習は、 よくわか りますか	14	77	27	6	3	0	0	127
		11.0	60.6	21.3	4.7	2.4	0.0	0.0	100.0
7	学校行事 や生徒会	62	42	11	7	5	0	0	127
		48.8	33.1	8.7	5.5	3.9	0.0	0.0	100.0
8	あなたは、 学校	42	57	19	6	3	0	0	127
		33.1	44.9	15.0	4.7	2.4	0.0	0.0	100.0
9	学校で一 生けん命	51	58	15	0	3	0	0	127
		40.2	45.7	11.8	0.0	2.4	0.0	0.0	100.0
10	学校は、 学校の教	24	57	26	3	16	1	0	127
		18.9	44.9	20.5	2.4	12.6	0.8	0.0	100.0
11	私は、学 校の教育	20	49	32	9	16	1	0	127
		15.7	38.6	25.2	7.1	12.6	0.8	0.0	100.0
12	教育目標 にあるよ	9	57	31	6	23	1	0	127
		7.1	44.9	24.4	4.7	18.1	0.8	0.0	100.0
13	授業や学 活等にお	22	42	36	8	18	1	0	127
		17.3	33.1	28.3	6.3	14.2	0.8	0.0	100.0
14	道徳の時 間では、	10	50	34	11	21	1	0	127
		7.9	39.4	26.8	8.7	16.5	0.8	0.0	100.0
15	学校は、 ポランテ	22	23	12	5	63	2	0	127
		17.3	18.1	9.4	3.9	49.6	1.6	0.0	100.0
16	学校は、 生徒の悩	22	41	19	8	34	3	0	127
		17.3	32.3	15.0	6.3	26.8	2.4	0.0	100.0
17	どの授業 もルール	9	39	52	21	6	0	0	127
		7.1	30.7	40.9	16.5	4.7	0.0	0.0	100.0
18	授業で は、教材	30	62	26	1	7	1	0	127
		23.6	48.8	20.5	0.8	5.5	0.8	0.0	100.0
19	総合的な 学習の時	43	53	20	3	8	0	0	127
		33.9	41.7	15.7	2.4	6.3	0.0	0.0	100.0
20	授業や学 活等にお	9	23	38	18	38	1	0	127
		7.1	18.1	29.9	14.2	29.9	0.8	0.0	100.0
21	学校で は、学校	40	49	16	5	16	1	0	127
		31.5	38.6	12.6	3.9	12.6	0.8	0.0	100.0
22	生徒会活 動では、	41	37	19	3	27	0	0	127
		32.3	29.1	15.0	2.4	21.3	0.0	0.0	100.0
23	先生は、 学校生活	27	53	17	8	22	0	0	127
		21.3	41.7	13.4	6.3	17.3	0.0	0.0	100.0
24	学校は、体 力や健康の	18	42	35	1	28	0	3	127
		14.2	33.1	27.6	0.8	22.0	0.0	2.4	100.0
25	学校は、 事件や事	31	43	26	5	21	0	1	127
		24.4	33.9	20.5	3.9	16.5	0.0	0.8	100.0
26	相談室や 保健室等	20	25	15	21	46	0	0	127
		15.7	19.7	11.8	16.5	36.2	0.0	0.0	100.0
27	先生は、 あなたの	34	48	23	10	12	0	0	127
		26.8	37.8	18.1	7.9	9.4	0.0	0.0	100.0
28	学校に は、多く	84	25	10	0	8	0	0	127
		66.1	19.7	7.9	0.0	6.3	0.0	0.0	100.0
29	総合的な 学習で	16	17	9	4	77	4	0	127
		12.6	13.4	7.1	3.1	60.6	3.1	0.0	100.0
30	選択教科 は、生徒	37	39	22	8	19	2	0	127
		29.1	30.7	17.3	6.3	15.0	1.6	0.0	100.0
	合 計	985	1,394	653	188	565	21	4	3,810
		25.9	36.6	17.1	4.9	14.8	0.6	0.1	100.0

2年生

設問 番号	設問内容	A	B	C	D	E	無回答	不明	計
1	学校は、 楽しいで すか	50	56	29	7	2	0	0	144
		34.7	38.9	20.1	4.9	1.4	0.0	0.0	100.0
2	あなた は、よい 友人関係 が築けて いますか	55	71	13	0	5	0	0	144
		38.2	49.3	9.0	0.0	3.5	0.0	0.0	100.0
3	先生たち は、生徒	38	58	25	10	12	1	0	144
		26.4	40.3	17.4	6.9	8.3	0.7	0.0	100.0
4	あなたは、 目黒	43	63	24	9	4	1	0	144
		29.9	43.8	16.7	6.3	2.8	0.7	0.0	100.0
5	あなたは、 命を	51	67	13	3	9	0	1	144
		35.4	46.5	9.0	2.1	6.3	0.0	0.7	100.0
6	各教科の 学習は、 よくわか りますか	29	74	29	7	5	0	0	144
		20.1	51.4	20.1	4.9	3.5	0.0	0.0	100.0
7	学校行事 や生徒会	53	45	28	13	4	1	0	144
		36.8	31.3	19.4	9.0	2.8	0.7	0.0	100.0
8	あなたは、 学校	43	73	20	4	2	1	1	144
		29.9	50.7	13.9	2.8	1.4	0.7	0.7	100.0
9	学校で一 生けん命	60	55	23	3	2	1	0	144
		41.7	38.2	16.0	2.1	1.4	0.7	0.0	100.0
10	学校は、 学校の教	26	59	32	18	9	0	0	144
		18.1	41.0	22.2	12.5	6.3	0.0	0.0	100.0
11	私は、学 校の教育	25	57	35	14	13	0	0	144
		17.4	39.6	24.3	9.7	9.0	0.0	0.0	100.0
12	教育目標 にあるよ	23	61	30	8	21	1	0	144
		16.0	42.4	20.8	5.6	14.6	0.7	0.0	100.0
13	授業や学 活等にお	24	43	45	18	14	0	0	144
		16.7	29.9	31.3	12.5	9.7	0.0	0.0	100.0
14	道徳の時 間では、	24	53	37	21	9	0	0	144
		16.7	36.8	25.7	14.6	6.3	0.0	0.0	100.0
15	学校は、 ボランティ	58	57	20	4	4	0	1	144
		40.3	39.6	13.9	2.8	2.8	0.0	0.7	100.0
16	学校は、 生徒の悩	25	44	30	19	26	0	0	144
		17.4	30.6	20.8	13.2	18.1	0.0	0.0	100.0
17	どの授業 もルール	19	47	46	24	6	2	0	144
		13.2	32.6	31.9	16.7	4.2	1.4	0.0	100.0
18	授業で は、教材	42	65	25	7	3	2	0	144
		29.2	45.1	17.4	4.9	2.1	1.4	0.0	100.0
19	総合的な 学習の時	44	68	21	1	7	2	1	144
		30.6	47.2	14.6	0.7	4.9	1.4	0.7	100.0
20	授業や学 活等にお	39	65	25	9	3	3	0	144
		27.1	45.1	17.4	6.3	2.1	2.1	0.0	100.0
21	学校で は、学校	39	52	31	13	5	3	1	144
		27.1	36.1	21.5	9.0	3.5	2.1	0.7	100.0
22	生徒会活 動では、	35	45	29	13	17	5	0	144
		24.3	31.3	20.1	9.0	11.8	3.5	0.0	100.0
23	先生は、 学校生活	18	47	35	22	18	3	1	144
		12.5	32.6	24.3	15.3	12.5	2.1	0.7	100.0
24	学校は、体 力や健康の	26	55	31	12	17	3	0	144
		18.1	38.2	21.5	8.3	11.8	2.1	0.0	100.0
25	学校は、 事件や事	45	46	31	7	11	4	0	144
		31.3	31.9	21.5	4.9	7.6	2.8	0.0	100.0
26	相談室や 保健室等	35	31	31	26	19	2	0	144
		24.3	21.5	21.5	18.1	13.2	1.4	0.0	100.0
27	先生は、 あなたの	39	38	30	16	18	2	1	144
		27.1	26.4	20.8	11.1	12.5	1.4	0.7	100.0
28	学校に は、多く	74	39	16	3	8	4	0	144
		51.4	27.1	11.1	2.1	5.6	2.8	0.0	100.0
29	総合的な 学習で	74	43	14	6	5	2	0	144
		51.4	29.9	9.7	4.2	3.5	1.4	0.0	100.0
30	選択教科 は、生徒	64	48	21	4	5	2	0	144
		44.4	33.3	14.6	2.8	3.5	1.4	0.0	100.0
	合 計	1,220	1,625	819	321	283	45	7	4,320
		28.2	37.6	19.0	7.4	6.6	1.0	0.2	100.0

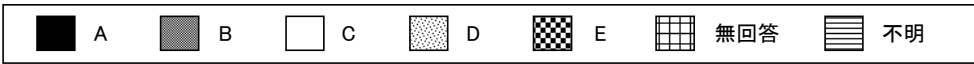
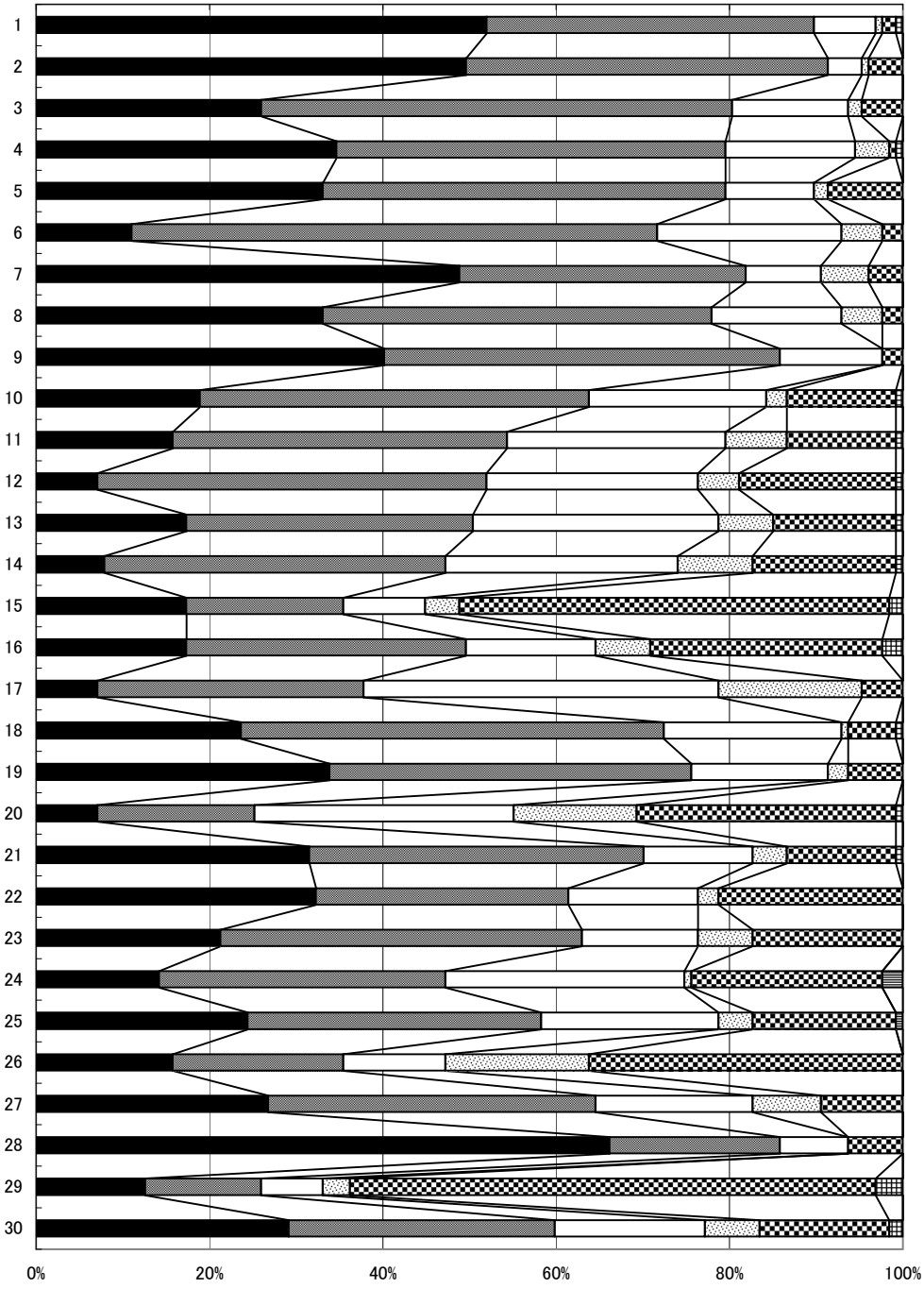
3年生

設問 番号	設問内容	A	B	C	D	E	無回答	不明	計
1	学校は、 楽しいで すか	59	45	4	5	3	1	0	117
		50.4	38.5	3.4	4.3	2.6	0.9	0.0	100.0
2	あなた は、よい 友人関係 が築けて いますか	63	39	8	3	4	0	0	117
		53.8	33.3	6.8	2.6	3.4	0.0	0.0	100.0
3	先生たち は、生徒	35	62	10	5	5	0	0	117
		29.9	53.0	8.5	4.3	4.3	0.0	0.0	100.0
4	あなたは、 目黒	52	43	13	6	3	0	0	117
		44.4	36.8	11.1	5.1	2.6	0.0	0.0	100.0
5	あなたは、 命を	50	48	10	3	6	0	0	117
		42.7	41.0	8.5	2.6	5.1	0.0	0.0	100.0
6	各教科の 学習は、 よくわか りますか	27	49	27	9	5	0	0	117
		23.1	41.9	23.1	7.7	4.3	0.0	0.0	100.0
7	学校行事 や生徒会	39	47	17	9	5	0	0	117
		33.3	40.2	14.5	7.7	4.3	0.0	0.0	100.0
8	あなたは、 学校	40	54	15	6	2	0	0	117
		34.2	46.2	12.8	5.1	1.7	0.0	0.0	100.0
9	学校で一 生けん命	45	44	16	6	6	0	0	117
		38.5	37.6	13.7	5.1	5.1	0.0	0.0	100.0
10	学校は、 学校の教	10	46	35	16	10	0	0	117
		8.5	39.3	29.9	13.7	8.5	0.0	0.0	100.0
11	私は、学 校の教育	9	49	35	16	8	0	0	117
		7.7	41.9	29.9	13.7	6.8	0.0	0.0	100.0
12	教育目標 にあるよ	16	48	26	10	17	0	0	117
		13.7	41.0	22.2	8.5	14.5	0.0	0.0	100.0
13	授業や学 活等にお	12	45	32	19	9	0	0	117
		10.3	38.5	27.4	16.2	7.7	0.0	0.0	100.0
14	道徳の時 間では、	11	38	37	18	13	0	0	117
		9.4	32.5	31.6	15.4	11.1	0.0	0.0	100.0
15	学校は、 ボランティ	23	50	20	17	7	0	0	117
		19.7	42.7	17.1	14.5	6.0	0.0	0.0	100.0
16	学校は、 生徒の悩	19	46	22	15	15	0	0	117
		16.2	39.3	18.8	12.8	12.8	0.0	0.0	100.0
17	どの授業 もルール	26	60	22	5	4	0	0	117
		22.2	51.3	18.8	4.3	3.4	0.0	0.0	100.0
18	授業で は、教材	33	56	19	7	2	0	0	117
		28.2	47.9	16.2	6.0	1.7	0.0	0.0	100.0
19	総合的な 学習の時	25	52	24	9	7	0	0	117
		21.4	44.4	20.5	7.7	6.0	0.0	0.0	100.0
20	授業や学 活等にお	45	51	11	6	4	0	0	117
		38.5	43.6	9.4	5.1	3.4	0.0	0.0	100.0
21	学校で は、学校	29	53	15	13	7	0	0	117
		24.8	45.3	12.8	11.1	6.0	0.0	0.0	100.0
22	生徒会活 動では、	21	41	26	16	13	0	0	117
		17.9	35.0	22.2	13.7	11.1	0.0	0.0	100.0
23	先生は、 学校生活	15	46	31	15	10	0	0	117
		12.8	39.3	26.5	12.8	8.5	0.0	0.0	100.0
24	学校は、体 力や健康の	17	43	39	10	7	1	0	117
		14.5	36.8	33.3	8.5	6.0	0.9	0.0	100.0
25	学校は、 事件や事	20	48	25	18	6	0	0	117
		17.1	41.0	21.4	15.4	5.1	0.0	0.0	100.0
26	相談室や 保健室等	25	34	26	20	12	0	0	117
		21.4	29.1	22.2	17.1	10.3	0.0	0.0	100.0
27	先生は、 あなたの	29	51	20	11	6	0	0	117
		24.8	43.6	17.1	9.4	5.1	0.0	0.0	100.0
28	学校に は、多く	66	36	9	3	3	0	0	117
		56.4	30.8	7.7	2.6	2.6	0.0	0.0	100.0
29	総合的な 学習で	46	41	17	6	7	0	0	117
		39.3	35.0	14.5	5.1	6.0	0.0	0.0	100.0
30	選択教科 は、生徒	41	45	24	4	3	0	0	117
		35.0	38.5	20.5	3.4	2.6	0.0	0.0	100.0
	合 計	948	1,410	635	306	209	2	0	3,510
		27.0	40.2	18.1	8.7	6.0	0.1	0.0	100.0

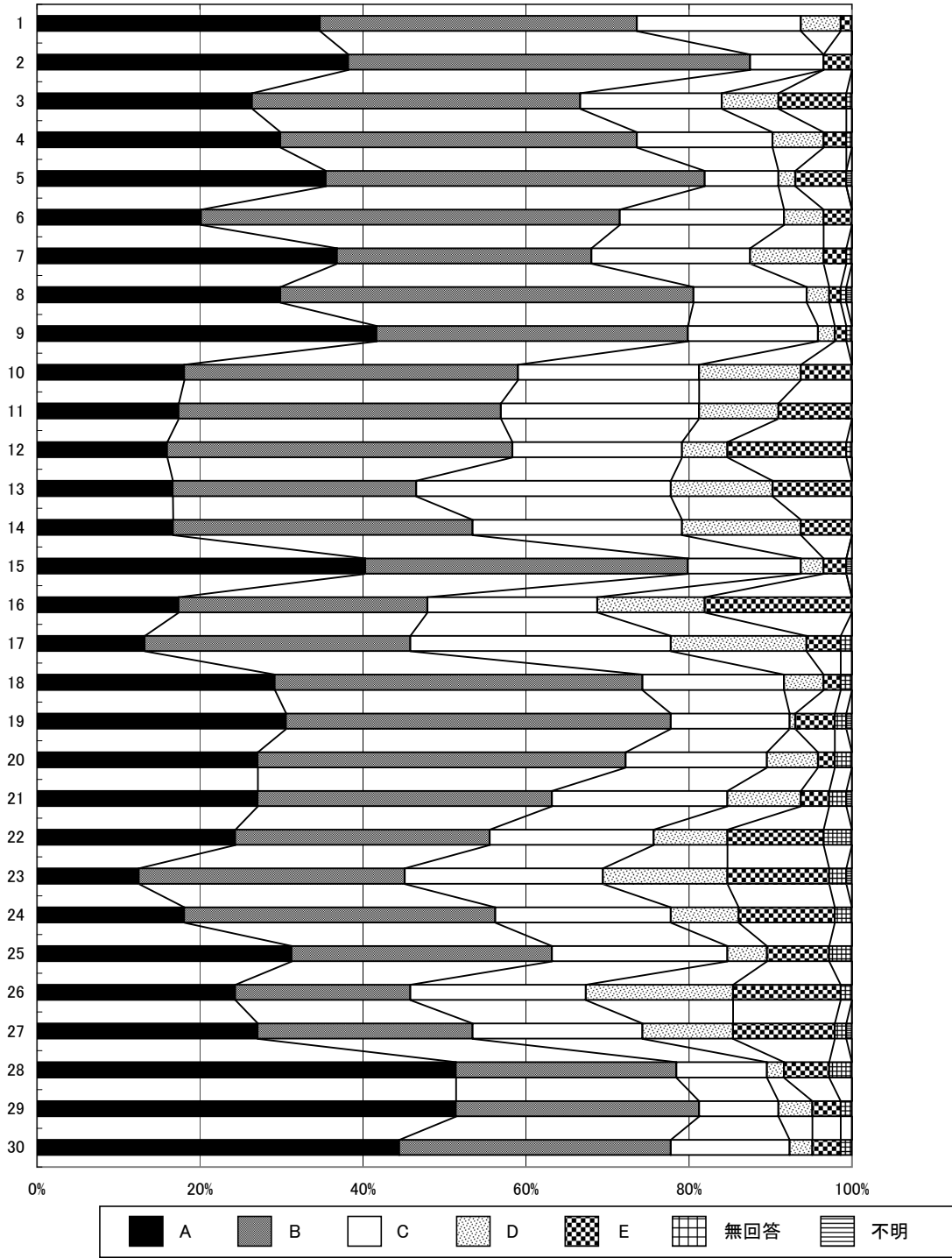
全学年

設問番号	設問内容	A	B	C	D	E	無回答	不明	計
1	学校は、楽しいですか	175	149	42	13	7	2	0	388
		45.1	38.4	10.8	3.4	1.8	0.5	0.0	100.0
2	あなたは、よい友人関係が築けていますか	181	163	26	4	14	0	0	388
		46.6	42.0	6.7	1.0	3.6	0.0	0.0	100.0
3	先生たちは、生徒	106	189	52	17	23	1	0	388
		27.3	48.7	13.4	4.4	5.9	0.3	0.0	100.0
4	あなたは、目黒	139	163	56	20	8	2	0	388
		35.8	42.0	14.4	5.2	2.1	0.5	0.0	100.0
5	あなたは、命を	143	174	36	8	26	0	1	388
		36.9	44.8	9.3	2.1	6.7	0.0	0.3	100.0
6	各教科の学習は、よくわかりますか	70	200	83	22	13	0	0	388
		18.0	51.5	21.4	5.7	3.4	0.0	0.0	100.0
7	学校行事や生徒会	154	134	56	29	14	1	0	388
		39.7	34.5	14.4	7.5	3.6	0.3	0.0	100.0
8	あなたは、学校	125	184	54	16	7	1	1	388
		32.2	47.4	13.9	4.1	1.8	0.3	0.3	100.0
9	学校で一生けん命	156	157	54	9	11	1	0	388
		40.2	40.5	13.9	2.3	2.8	0.3	0.0	100.0
10	学校は、学校の教	60	162	93	37	35	1	0	388
		15.5	41.8	24.0	9.5	9.0	0.3	0.0	100.0
11	私は、学校の教育	54	155	102	39	37	1	0	388
		13.9	39.9	26.3	10.1	9.5	0.3	0.0	100.0
12	教育目標にあるよ	48	166	87	24	61	2	0	388
		12.4	42.8	22.4	6.2	15.7	0.5	0.0	100.0
13	授業や学活等にお	58	130	113	45	41	1	0	388
		14.9	33.5	29.1	11.6	10.6	0.3	0.0	100.0
14	道徳の時間では、	45	141	108	50	43	1	0	388
		11.6	36.3	27.8	12.9	11.1	0.3	0.0	100.0
15	学校は、ボランティア	103	130	52	26	74	2	1	388
		26.5	33.5	13.4	6.7	19.1	0.5	0.3	100.0
16	学校は、生徒の悩	66	131	71	42	75	3	0	388
		17.0	33.8	18.3	10.8	19.3	0.8	0.0	100.0
17	どの授業もルール	54	146	120	50	16	2	0	388
		13.9	37.6	30.9	12.9	4.1	0.5	0.0	100.0
18	授業では、教材	105	183	70	15	12	3	0	388
		27.1	47.2	18.0	3.9	3.1	0.8	0.0	100.0
19	総合的な学習の時	112	173	65	13	22	2	1	388
		28.9	44.6	16.8	3.4	5.7	0.5	0.3	100.0
20	授業や学活等にお	93	139	74	33	45	4	0	388
		24.0	35.8	19.1	8.5	11.6	1.0	0.0	100.0
21	学校では、学校	108	154	62	31	28	4	1	388
		27.8	39.7	16.0	8.0	7.2	1.0	0.3	100.0
22	生徒会活動では、	97	123	74	32	57	5	0	388
		25.0	31.7	19.1	8.2	14.7	1.3	0.0	100.0
23	先生は、学校生活	60	146	83	45	50	3	1	388
		15.5	37.6	21.4	11.6	12.9	0.8	0.3	100.0
24	学校は、体力や健康の	61	140	105	23	52	4	3	388
		15.7	36.1	27.1	5.9	13.4	1.0	0.8	100.0
25	学校は、事件や事	96	137	82	30	38	4	1	388
		24.7	35.3	21.1	7.7	9.8	1.0	0.3	100.0
26	相談室や保健室等	80	90	72	67	77	2	0	388
		20.6	23.2	18.6	17.3	19.8	0.5	0.0	100.0
27	先生は、あなたの	102	137	73	37	36	2	1	388
		26.3	35.3	18.8	9.5	9.3	0.5	0.3	100.0
28	学校には、多く	224	100	35	6	19	4	0	388
		57.7	25.8	9.0	1.5	4.9	1.0	0.0	100.0
29	総合的な学習で	136	101	40	16	89	6	0	388
		35.1	26.0	10.3	4.1	22.9	1.5	0.0	100.0
30	選択教科は、生徒	142	132	67	16	27	4	0	388
		36.6	34.0	17.3	4.1	7.0	1.0	0.0	100.0
	合 計	3,153	4,429	2,107	815	1,057	68	11	11,640
		27.1	38.0	18.1	7.0	9.1	0.6	0.1	100.0

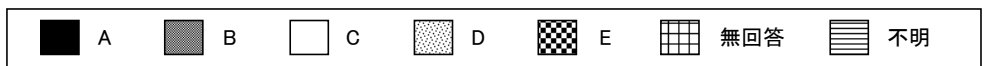
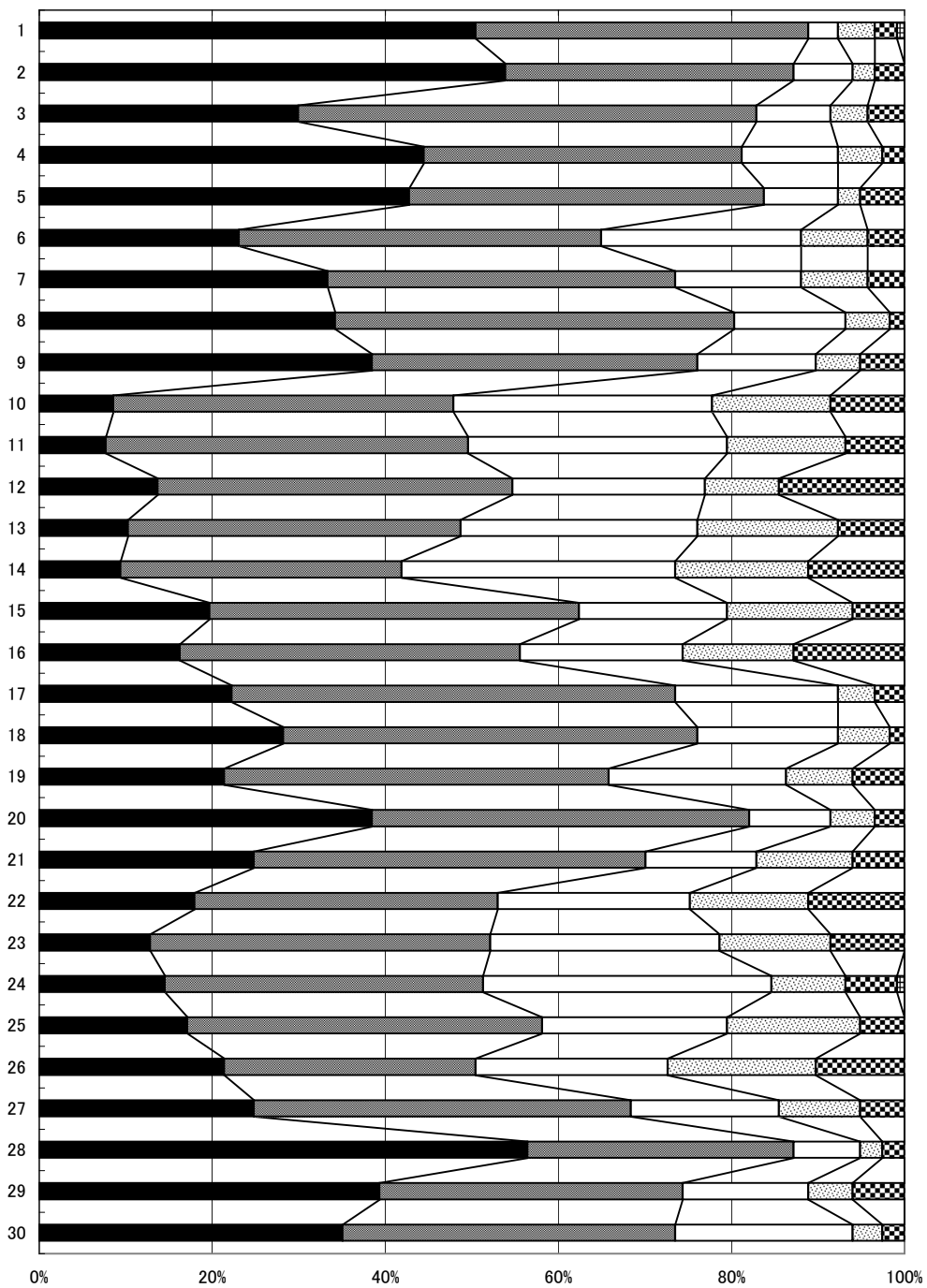
1年生



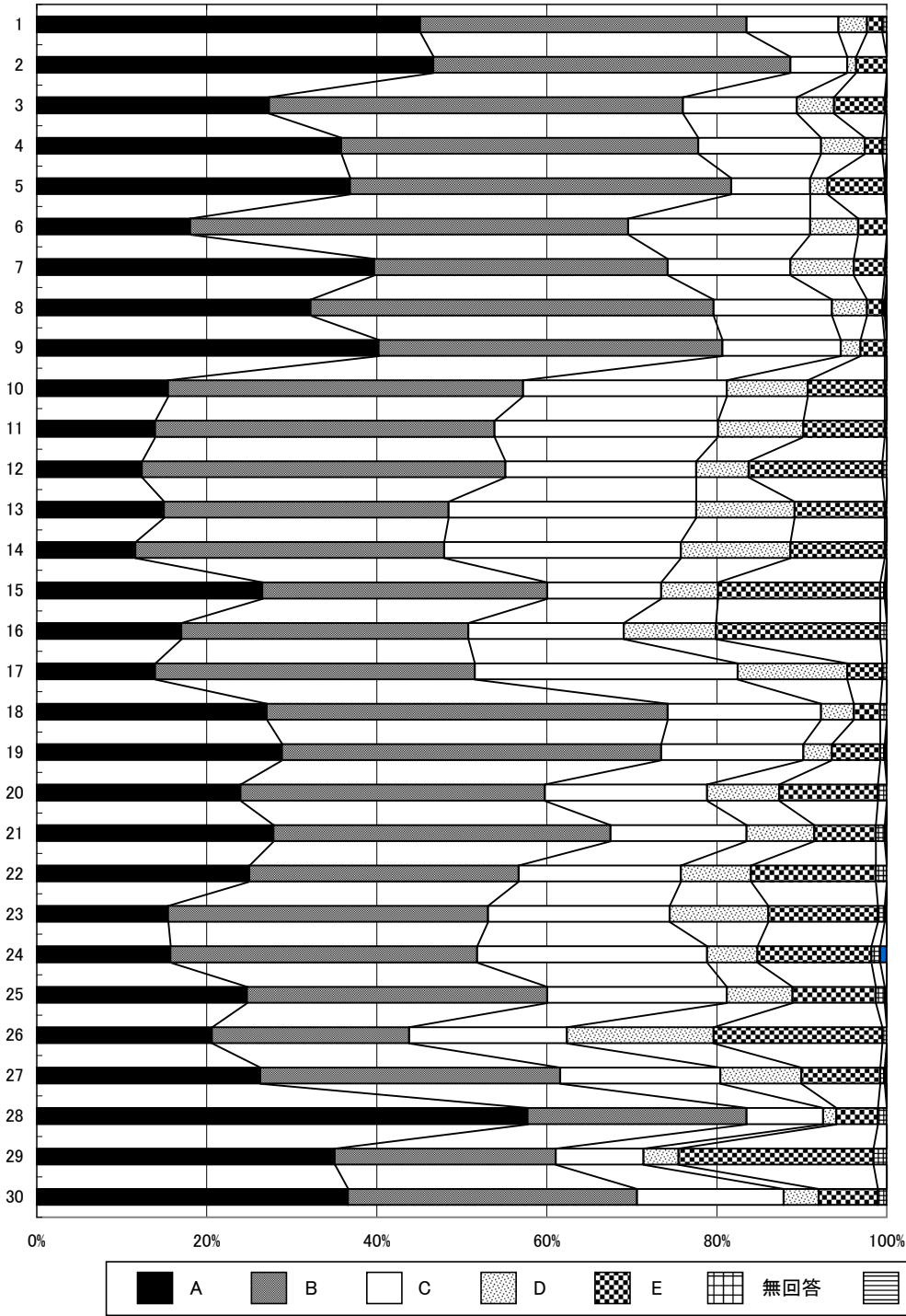
2年生



3年生



全学年



第十中学校
保護者(1年生)

設問 番号	設問内容	A	B	C	D	E	無回答	不明	計
1	子どもたちの学校	64	42	5	1	0	0	0	112
		57.1	37.5	4.5	0.9	0.0	0.0	0.0	100.0
2	子どもたちは仲良	44	60	5	1	2	0	0	112
		39.3	53.6	4.5	0.9	1.8	0.0	0.0	100.0
3	教職員は誠実に子	49	55	7	0	0	1	0	112
		43.8	49.1	6.3	0.0	0.0	0.9	0.0	100.0
4	保護者は、全体	29	61	17	0	5	0	0	112
		25.9	54.5	15.2	0.0	4.5	0.0	0.0	100.0
5	学校の教育活動に	38	57	12	2	1	2	0	112
		33.9	50.9	10.7	1.8	0.9	1.8	0.0	100.0
6	学校の教育目標や	36	67	7	0	1	1	0	112
		32.1	59.8	6.3	0.0	0.9	0.9	0.0	100.0
7	保護者は、学校	22	74	11	1	4	0	0	112
		19.6	66.1	9.8	0.9	3.6	0.0	0.0	100.0
8	学校では、生命	37	51	14	0	9	1	0	112
		33.0	45.5	12.5	0.0	8.0	0.9	0.0	100.0
9	学校では、道徳の時間	22	60	14	0	15	1	0	112
		19.6	53.6	12.5	0.0	13.4	0.9	0.0	100.0
10	学校は、豊かな人間関	23	54	16	3	15	1	0	112
		20.5	48.2	14.3	2.7	13.4	0.9	0.0	100.0
11	学校は、子どもの	36	52	12	2	9	1	0	112
		32.1	46.4	10.7	1.8	8.0	0.9	0.0	100.0
12	授業は、話の聞き方や	26	48	28	0	8	2	0	112
		23.2	42.9	25.0	0.0	7.1	1.8	0.0	100.0
13	学校は、上級学校や職業についての理解	26	39	16	2	28	1	0	112
		23.2	34.8	14.3	1.8	25.0	0.9	0.0	100.0
14	学校は、学校行事	47	56	6	0	2	1	0	112
		42.0	50.0	5.4	0.0	1.8	0.9	0.0	100.0
15	運動会や文化祭、学習発表会など	42	58	7	0	4	1	0	112
		37.5	51.8	6.3	0.0	3.6	0.9	0.0	100.0
16	授業参観や学校公開	42	60	8	1	0	1	0	112
		37.5	53.6	7.1	0.9	0.0	0.9	0.0	100.0
17	学校は秩序があ	39	51	15	1	5	1	0	112
		34.8	45.5	13.4	0.9	4.5	0.9	0.0	100.0
18	学校は、子どもの	39	51	10	1	10	1	0	112
		34.8	45.5	8.9	0.9	8.9	0.9	0.0	100.0
19	学校は、事件や事故を	35	60	13	0	3	1	0	112
		31.3	53.6	11.6	0.0	2.7	0.9	0.0	100.0
20	部活動は、子ども	34	63	8	3	2	2	0	112
		30.4	56.3	7.1	2.7	1.8	1.8	0.0	100.0
21	学校は、学校や子	34	52	21	1	3	1	0	112
		30.4	46.4	18.8	0.9	2.7	0.9	0.0	100.0
22	学校は、子どもの様子	23	64	21	0	3	1	0	112
		20.5	57.1	18.8	0.0	2.7	0.9	0.0	100.0
23	保護者は、学校から提	28	74	8	1	1	0	0	112
		25.0	66.1	7.1	0.9	0.9	0.0	0.0	100.0
24	学校が行う保護者	21	70	11	1	7	2	0	112
		18.8	62.5	9.8	0.9	6.3	1.8	0.0	100.0
25	保護者は、学校	22	62	22	4	2	0	0	112
		19.6	55.4	19.6	3.6	1.8	0.0	0.0	100.0
26	学校では特色のあ	26	40	27	3	15	1	0	112
		23.2	35.7	24.1	2.7	13.4	0.9	0.0	100.0
27	基礎学力に重点を	27	61	12	1	10	1	0	112
		24.1	54.5	10.7	0.9	8.9	0.9	0.0	100.0
28	総合的な学習の時間で	27	39	14	1	30	1	0	112
		24.1	34.8	12.5	0.9	26.8	0.9	0.0	100.0
	合計	938	1,581	367	30	194	26	0	3,136
		29.9	50.4	11.7	1.0	6.2	0.8	0.0	100.0

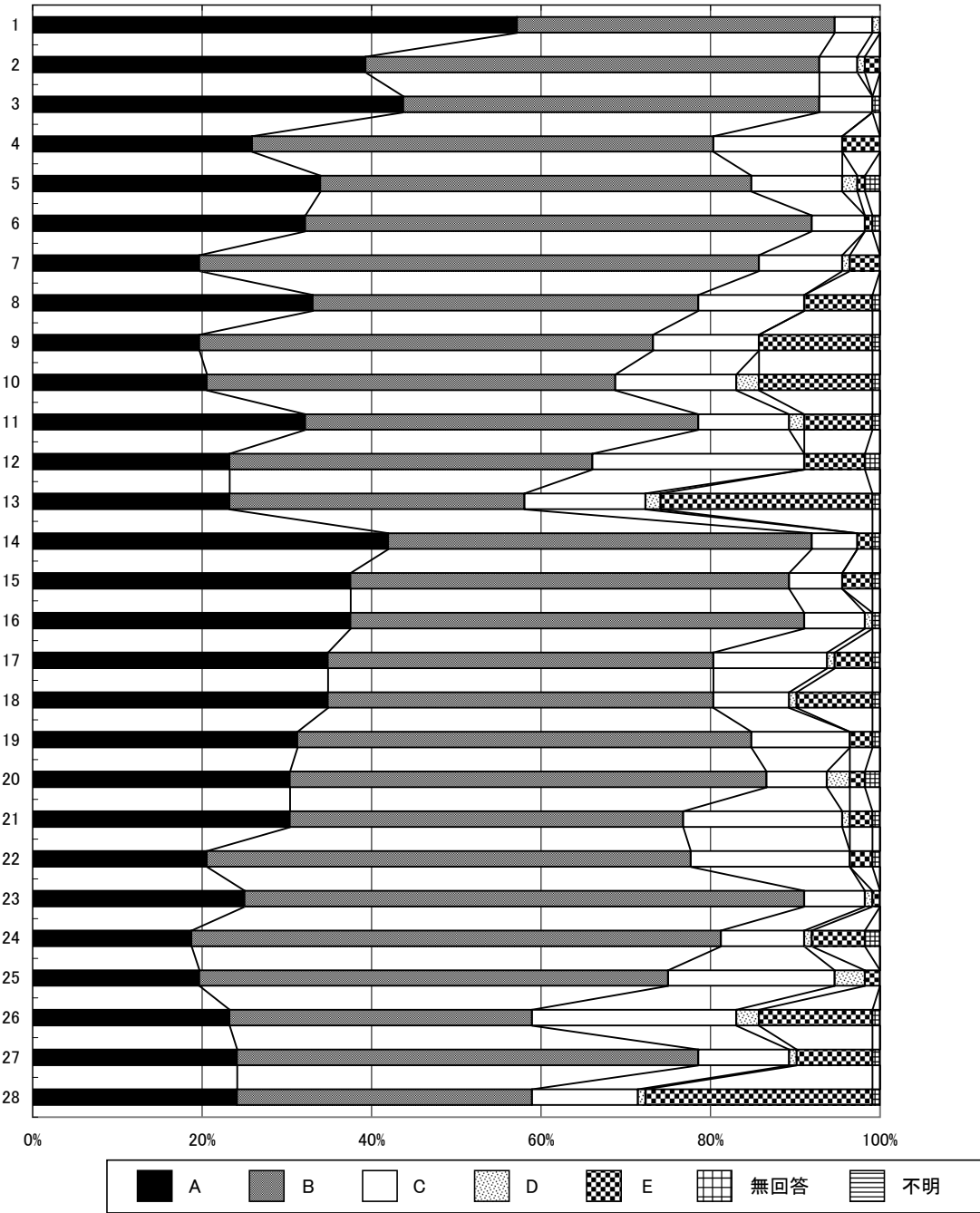
保護者(2年生)

設問 番号	設問内容	A	B	C	D	E	無回答	不明	計
1	子どもたちの学校	73	46	5	0	1	0	0	125
		58.4	36.8	4.0	0.0	0.8	0.0	0.0	100.0
2	子どもたちは仲良	44	73	5	1	2	0	0	125
		35.2	58.4	4.0	0.8	1.6	0.0	0.0	100.0
3	教職員は誠実に子	54	61	7	1	2	0	0	125
		43.2	48.8	5.6	0.8	1.6	0.0	0.0	100.0
4	保護者は、全体	42	63	10	4	6	0	0	125
		33.6	50.4	8.0	3.2	4.8	0.0	0.0	100.0
5	学校の教育活動に	47	65	7	3	2	1	0	125
		37.6	52.0	5.6	2.4	1.6	0.8	0.0	100.0
6	学校の教育目標や	42	70	8	1	3	1	0	125
		33.6	56.0	6.4	0.8	2.4	0.8	0.0	100.0
7	保護者は、学校	32	78	8	1	5	1	0	125
		25.6	62.4	6.4	0.8	4.0	0.8	0.0	100.0
8	学校では、生命	31	69	15	1	9	0	0	125
		24.8	55.2	12.0	0.8	7.2	0.0	0.0	100.0
9	学校では、道徳の時間	31	70	13	1	9	1	0	125
		24.8	56.0	10.4	0.8	7.2	0.8	0.0	100.0
10	学校は、豊かな人間関	35	78	7	1	3	1	0	125
		28.0	62.4	5.6	0.8	2.4	0.8	0.0	100.0
11	学校は、子どもの	28	72	16	2	6	1	0	125
		22.4	57.6	12.8	1.6	4.8	0.8	0.0	100.0
12	授業は、話の聞き方や	25	82	7	1	8	2	0	125
		20.0	65.6	5.6	0.8	6.4	1.6	0.0	100.0
13	学校は、上級学校や職業についての理解	30	76	10	2	5	2	0	125
		24.0	60.8	8.0	1.6	4.0	1.6	0.0	100.0
14	学校は、学校行事	45	69	9	0	1	1	0	125
		36.0	55.2	7.2	0.0	0.8	0.8	0.0	100.0
15	運動会や文化祭、学習発表会などは	52	62	8	1	1	1	0	125
		41.6	49.6	6.4	0.8	0.8	0.8	0.0	100.0
16	授業参観や学校公開	38	76	5	2	3	1	0	125
		30.4	60.8	4.0	1.6	2.4	0.8	0.0	100.0
17	学校は秩序があ	34	76	9	1	4	1	0	125
		27.2	60.8	7.2	0.8	3.2	0.8	0.0	100.0
18	学校は、子どもの	39	64	10	1	10	1	0	125
		31.2	51.2	8.0	0.8	8.0	0.8	0.0	100.0
19	学校は、事件や事故を	33	75	10	2	4	1	0	125
		26.4	60.0	8.0	1.6	3.2	0.8	0.0	100.0
20	部活動は、子ど	39	64	11	3	7	1	0	125
		31.2	51.2	8.8	2.4	5.6	0.8	0.0	100.0
21	学校は、学校や子	33	69	16	3	3	1	0	125
		26.4	55.2	12.8	2.4	2.4	0.8	0.0	100.0
22	学校は、子どもの様子	34	76	10	2	2	1	0	125
		27.2	60.8	8.0	1.6	1.6	0.8	0.0	100.0
23	保護者は、学校から提	32	87	2	1	2	1	0	125
		25.6	69.6	1.6	0.8	1.6	0.8	0.0	100.0
24	学校が行う保護者	26	79	10	2	7	1	0	125
		20.8	63.2	8.0	1.6	5.6	0.8	0.0	100.0
25	保護者は、学校	17	84	16	4	3	1	0	125
		13.6	67.2	12.8	3.2	2.4	0.8	0.0	100.0
26	学校では特色のあ	26	61	17	2	16	3	0	125
		20.8	48.8	13.6	1.6	12.8	2.4	0.0	100.0
27	基礎学力に重点を	31	72	12	2	6	2	0	125
		24.8	57.6	9.6	1.6	4.8	1.6	0.0	100.0
28	総合的な学習の時間で	46	70	5	1	2	1	0	125
		36.8	56.0	4.0	0.8	1.6	0.8	0.0	100.0
	合計	1,039	1,987	268	46	132	28	0	3,500
		29.7	56.8	7.7	1.3	3.8	0.8	0.0	100.0

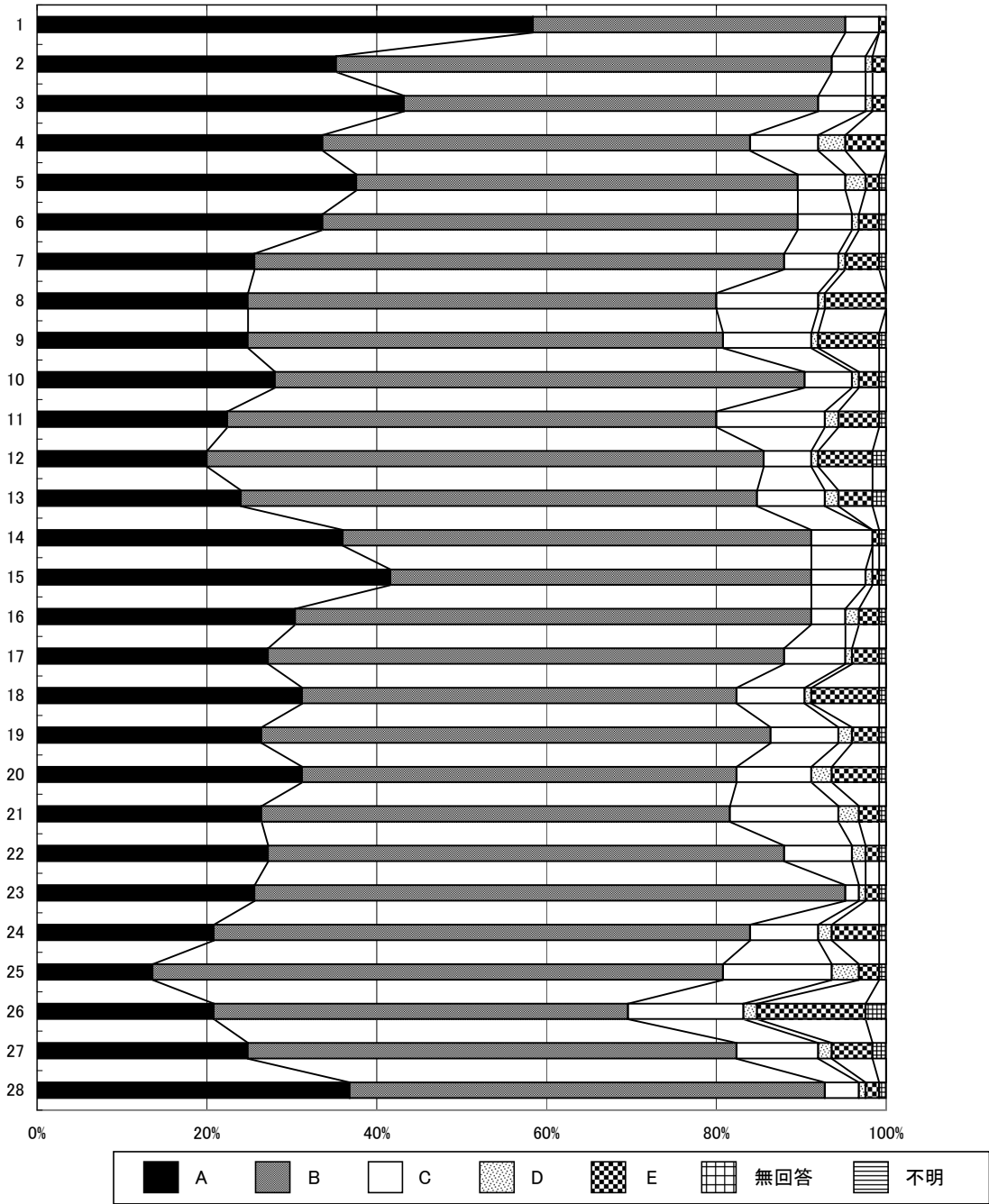
保護者(3年生)

設問 番号	設問内容	A	B	C	D	E	無回答	不明	計
1	子どもたちの学校	61	33	1	0	0	0	0	95
		64.2	34.7	1.1	0.0	0.0	0.0	0.0	100.0
2	子どもたちは仲良	55	38	2	0	0	0	0	95
		57.9	40.0	2.1	0.0	0.0	0.0	0.0	100.0
3	教職員は誠実に子	49	41	4	1	0	0	0	95
		51.6	43.2	4.2	1.1	0.0	0.0	0.0	100.0
4	保護者は、全体	38	40	15	0	2	0	0	95
		40.0	42.1	15.8	0.0	2.1	0.0	0.0	100.0
5	学校の教育活動に	37	49	5	1	3	0	0	95
		38.9	51.6	5.3	1.1	3.2	0.0	0.0	100.0
6	学校の教育目標や	34	53	6	1	0	0	1	95
		35.8	55.8	6.3	1.1	0.0	0.0	1.1	100.0
7	保護者は、学校	29	56	7	1	1	1	0	95
		30.5	58.9	7.4	1.1	1.1	1.1	0.0	100.0
8	学校では、生命	29	56	7	0	3	0	0	95
		30.5	58.9	7.4	0.0	3.2	0.0	0.0	100.0
9	学校では、道徳の時間	22	59	9	0	5	0	0	95
		23.2	62.1	9.5	0.0	5.3	0.0	0.0	100.0
10	学校は、豊かな人間関係	24	56	11	0	4	0	0	95
		25.3	58.9	11.6	0.0	4.2	0.0	0.0	100.0
11	学校は、子どもの	29	46	16	0	4	0	0	95
		30.5	48.4	16.8	0.0	4.2	0.0	0.0	100.0
12	授業は、話の聞き方や	35	53	5	0	2	0	0	95
		36.8	55.8	5.3	0.0	2.1	0.0	0.0	100.0
13	学校は、上級学校や職業についての理解	30	49	13	0	3	0	0	95
		31.6	51.6	13.7	0.0	3.2	0.0	0.0	100.0
14	学校は、学校行事	33	57	3	1	1	0	0	95
		34.7	60.0	3.2	1.1	1.1	0.0	0.0	100.0
15	運動会や文化祭、学習発表会などは	41	49	3	2	0	0	0	95
		43.2	51.6	3.2	2.1	0.0	0.0	0.0	100.0
16	授業参観や学校公開	36	51	7	0	1	0	0	95
		37.9	53.7	7.4	0.0	1.1	0.0	0.0	100.0
17	学校は秩序があ	33	58	3	0	1	0	0	95
		34.7	61.1	3.2	0.0	1.1	0.0	0.0	100.0
18	学校は、子どもの	29	55	8	0	3	0	0	95
		30.5	57.9	8.4	0.0	3.2	0.0	0.0	100.0
19	学校は、事件や事故を	34	55	5	1	0	0	0	95
		35.8	57.9	5.3	1.1	0.0	0.0	0.0	100.0
20	部活動は、子ど	30	60	2	1	2	0	0	95
		31.6	63.2	2.1	1.1	2.1	0.0	0.0	100.0
21	学校は、学校や子	33	53	8	1	0	0	0	95
		34.7	55.8	8.4	1.1	0.0	0.0	0.0	100.0
22	学校は、子どもの様子	39	51	4	0	1	0	0	95
		41.1	53.7	4.2	0.0	1.1	0.0	0.0	100.0
23	保護者は、学校から提	28	58	7	0	2	0	0	95
		29.5	61.1	7.4	0.0	2.1	0.0	0.0	100.0
24	学校が行う保護者	30	55	5	1	4	0	0	95
		31.6	57.9	5.3	1.1	4.2	0.0	0.0	100.0
25	保護者は、学校	20	54	16	2	3	0	0	95
		21.1	56.8	16.8	2.1	3.2	0.0	0.0	100.0
26	学校では特色のあ	13	58	14	0	9	1	0	95
		13.7	61.1	14.7	0.0	9.5	1.1	0.0	100.0
27	基礎学力に重点を	16	56	16	0	7	0	0	95
		16.8	58.9	16.8	0.0	7.4	0.0	0.0	100.0
28	総合的な学習の時間で	20	62	7	1	5	0	0	95
		21.1	65.3	7.4	1.1	5.3	0.0	0.0	100.0
	合計	907	1,461	209	14	66	2	1	2,660
		34.1	54.9	7.9	0.5	2.5	0.1	0.0	100.0

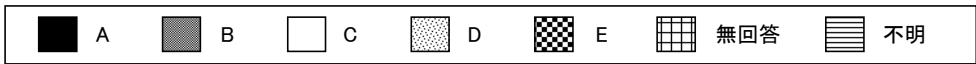
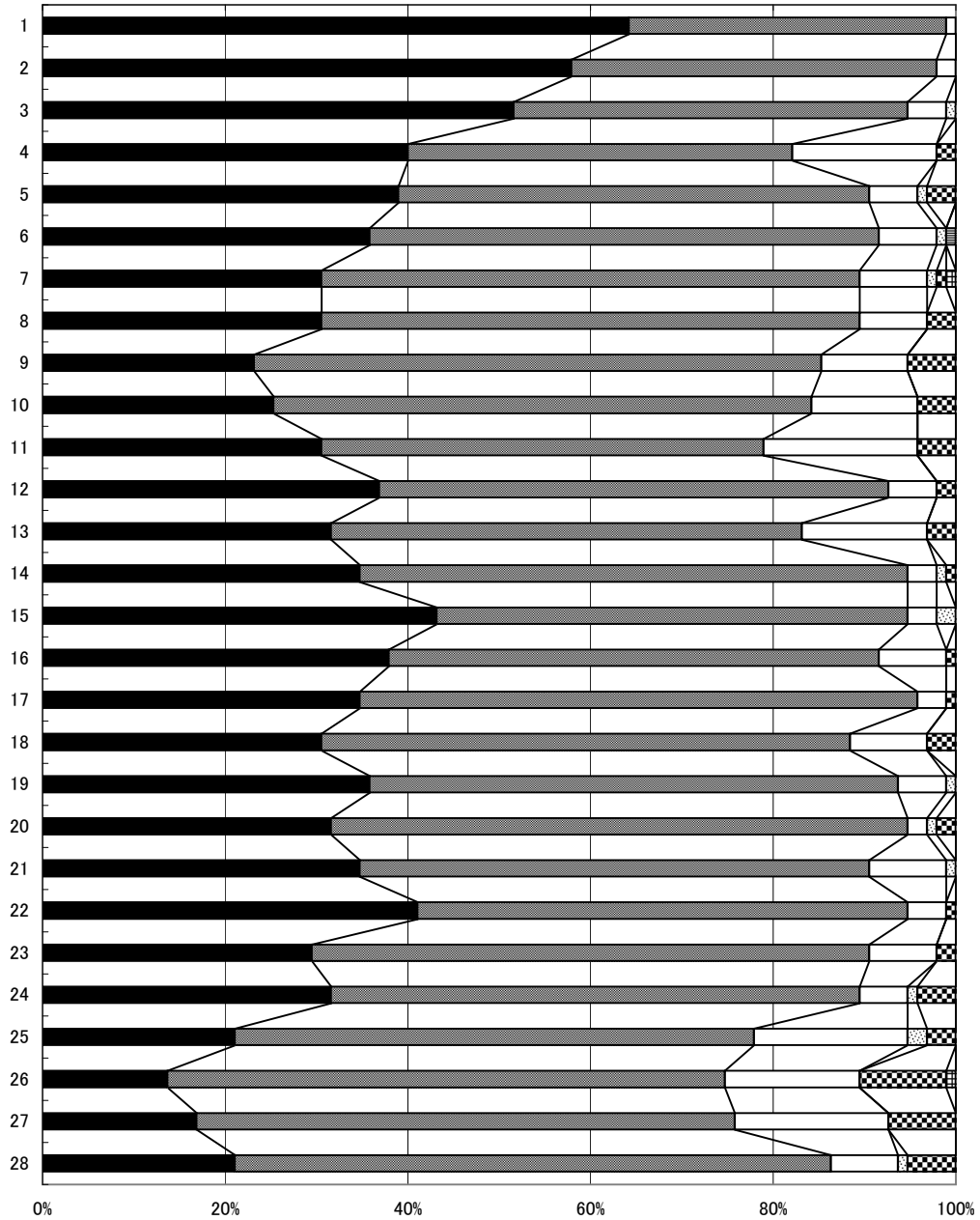
保護者(1年生)



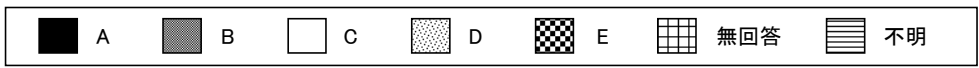
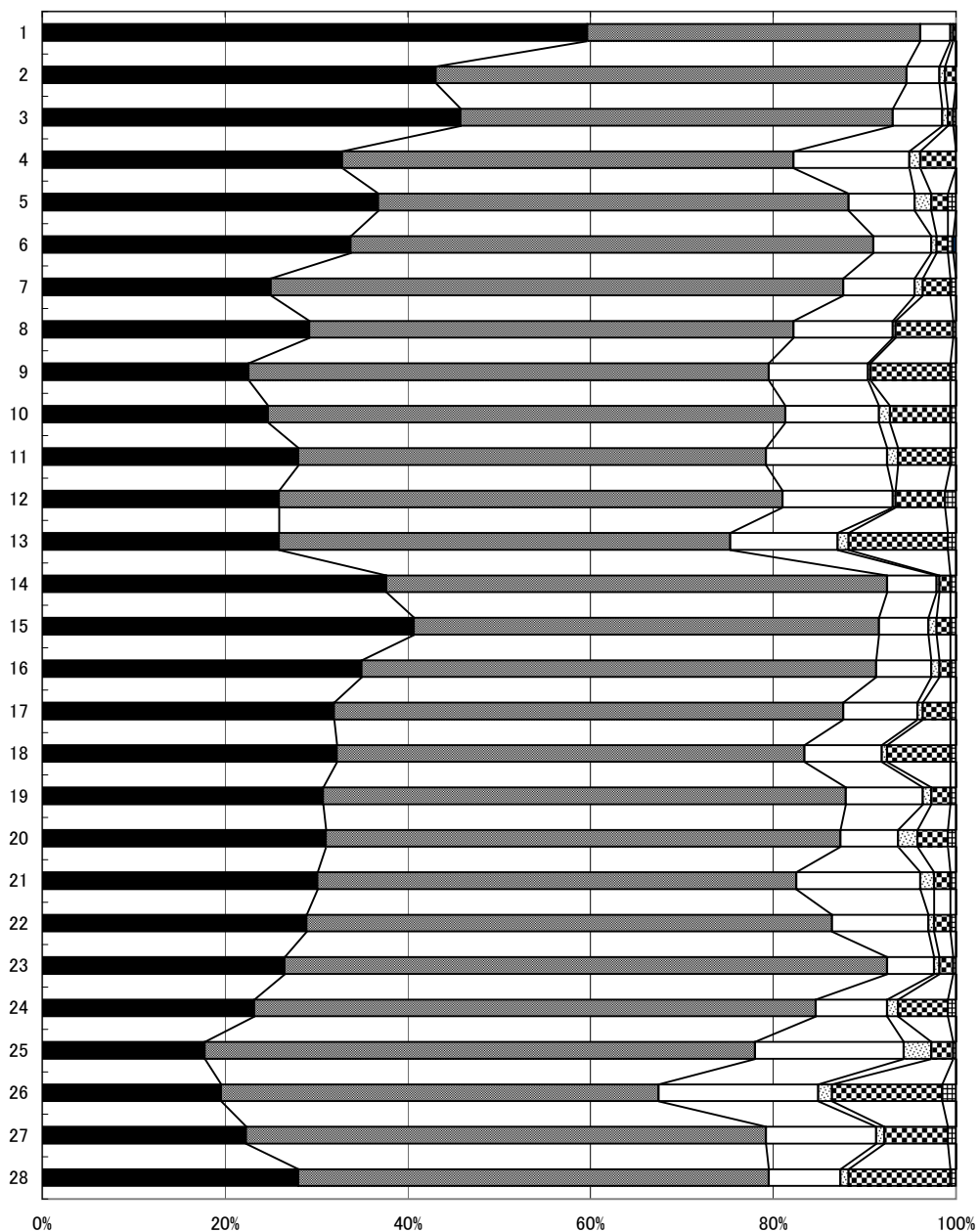
保護者(2年生)



保護者(3年生)



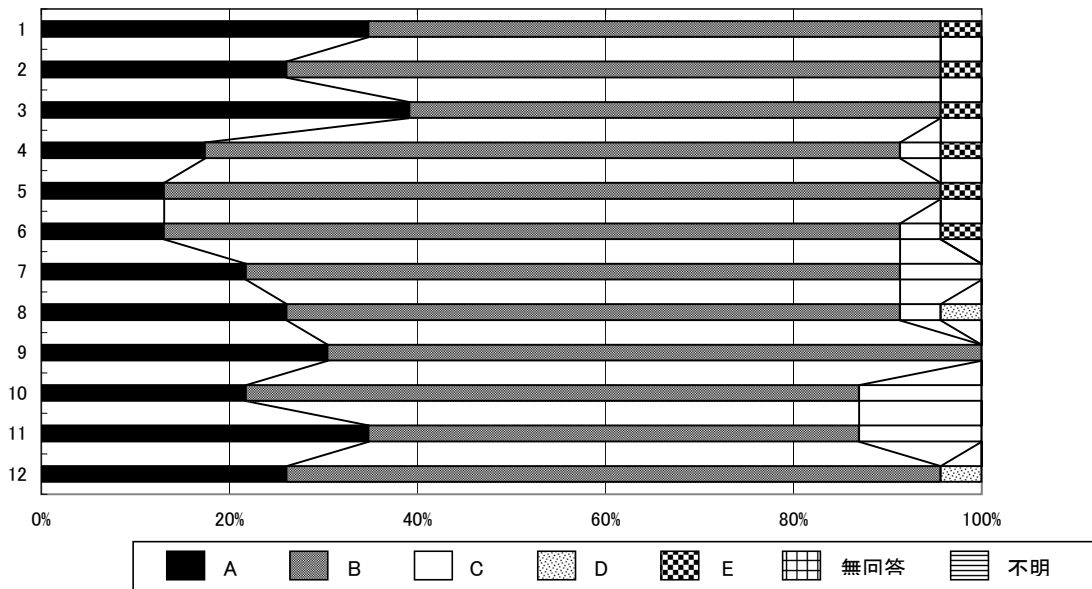
保護者全学年



第十中学校先生

設問番号	設問内容	A	B	C	D	E	無回答	不明	計
1	学校全体について①	8	14	0	0	1	0	0	23
		34.8	60.9	0.0	0.0	4.3	0.0	0.0	100.0
2	学校全体について②	6	16	0	0	1	0	0	23
		26.1	69.6	0.0	0.0	4.3	0.0	0.0	100.0
3	学校全体について	9	13	0	0	1	0	0	23
		39.1	56.5	0.0	0.0	4.3	0.0	0.0	100.0
4	学校全体について	4	17	1	0	1	0	0	23
		17.4	73.9	4.3	0.0	4.3	0.0	0.0	100.0
5	学校全体について⑤	3	19	0	0	1	0	0	23
		13.0	82.6	0.0	0.0	4.3	0.0	0.0	100.0
6	教育目標	3	18	1	0	1	0	0	23
		13.0	78.3	4.3	0.0	4.3	0.0	0.0	100.0
7	心の教育	5	16	2	0	0	0	0	23
		21.7	69.6	8.7	0.0	0.0	0.0	0.0	100.0
8	学習指導	6	15	1	1	0	0	0	23
		26.1	65.2	4.3	4.3	0.0	0.0	0.0	100.0
9	特別活動	7	16	0	0	0	0	0	23
		30.4	69.6	0.0	0.0	0.0	0.0	0.0	100.0
10	学校生活①	5	15	3	0	0	0	0	23
		21.7	65.2	13.0	0.0	0.0	0.0	0.0	100.0
11	学校生活②	8	12	3	0	0	0	0	23
		34.8	52.2	13.0	0.0	0.0	0.0	0.0	100.0
12	家庭地域との連携	6	16	0	1	0	0	0	23
		26.1	69.6	0.0	4.3	0.0	0.0	0.0	100.0
合 計		70	187	11	2	6	0	0	276
		25.4	67.8	4.0	0.7	2.2	0.0	0.0	100.0

第十中学校先生



第十中学校地域の方

設問番号	設問内容	A	B	C	D	E	無回答	不明	計
1	第十中学校は、学校は、	43	19	0	0	0	0	0	62
		69.4	30.6	0.0	0.0	0.0	0.0	0.0	100.0
2	第十中学校の生徒	36	24	0	0	2	0	0	62
		58.1	38.7	0.0	0.0	3.2	0.0	0.0	100.0
3	教職員は、地域	33	27	2	0	0	0	0	62
		53.2	43.5	3.2	0.0	0.0	0.0	0.0	100.0
4	地域の人たちは、	36	24	1	0	0	1	0	62
		58.1	38.7	1.6	0.0	0.0	1.6	0.0	100.0
5	学校の教育活動について共感できる	36	24	1	0	0	1	0	62
		58.1	38.7	1.6	0.0	0.0	1.6	0.0	100.0
6	学校の教育目標等	33	26	0	0	2	1	0	62
		53.2	41.9	0.0	0.0	3.2	1.6	0.0	100.0
7	学校は、道徳の時間を中心に授業	31	26	3	0	2	0	0	62
		50.0	41.9	4.8	0.0	3.2	0.0	0.0	100.0
8	生徒は、落ち着いた学習に取り組んでいる	33	25	1	0	2	1	0	62
		53.2	40.3	1.6	0.0	3.2	1.6	0.0	100.0
9	児童・生徒は、運	40	22	0	0	0	0	0	62
		64.5	35.5	0.0	0.0	0.0	0.0	0.0	100.0
10	教職員は、一人	39	19	2	0	1	1	0	62
		62.9	30.6	3.2	0.0	1.6	1.6	0.0	100.0
11	学校と地域の連携は深まっている	34	26	2	0	0	0	0	62
		54.8	41.9	3.2	0.0	0.0	0.0	0.0	100.0
12	学校では、特色	34	23	3	0	2	0	0	62
		54.8	37.1	4.8	0.0	3.2	0.0	0.0	100.0
合計		428	285	15	0	11	5	0	744
		57.5	38.3	2.0	0.0	1.5	0.7	0.0	100.0

第十中学校地域の方

